



# CMDO

Réseau de recherche en  
santé cardiométabolique,  
diabète et obésité

## Bottin des chercheurs RÉGULIERS (205)

Réseau thématique soutenu par le

**Fonds de recherche  
Santé**

Québec 

Dernière mise à jour : 11 mars 2020

## 1) **AGHARAZII, Mohsen**

**Affiliation :** CRCHU de Québec - L'Hôtel Dieu de Québec

Professeur titulaire au département de médecine de l'Université Laval et Néphrologue, Dr Agharazii est Chercheur clinicien au CHU de Québec-Université Laval depuis 2004, et a co-dirigé cet axe à partir de 2012. Ses travaux de recherche portent sur la rigidité artérielle, qui est une conséquence du vieillissement vasculaire et qui est particulièrement accélérée en cas d'insuffisance rénale. Ses travaux de recherche impliquent la participation des patients, l'utilisation des modèles animaux et des cultures cellulaires, ainsi que la collaboration de plusieurs chercheurs.

**Thèmes du CMDO :**

**#1 :** *Santé cardiométabolique* ; **#2 :** *Diabète* et **#3 :** *Obésité*

**Axes du CMDO :**

**#1 :** *Nutrition, activité physique et physiopathologie humaine (Recherche clinique)*

**#2 :** *Recherche fondamentale et pré-clinique*

**#3 :** *Habitudes de vie, facteurs de risque et interventions à travers les cycles de la vie (Recherche populationnelle)*

**Profil du chercheur :** <http://www.crchudequebec.ulaval.ca/recherche/chercheurs/mohsen-agharazii/>



## 2) ALBERGA, Angela

**Affiliation :** Centre PERFORM, Université de Concordia

**Profil du chercheur :** <https://www.concordia.ca/artsci/health-kinesiology-physiology/faculty.html?fpid=angela-alberga>



## 3) ALLEN, Bruce G.

**Affiliation :** Université de Montréal et Institut de cardiologie de Montréal

**Thèmes du CMDO :**

**#1 :** *Diabète ; #2 :* *Santé cardiométabolique*

**Axes du CMDO :**

**#1 :** *Recherche fondamentale et pré-clinique*

**Profil du chercheur :** <https://www.icm-mhi.org/en/research/researchers/1048-bruce-gordon-allen>



#### 4) ALQUIER, Thierry

**Affiliation :** Centre de recherche du Centre hospitalier de l'Université de Montréal (CRCHUM)

Notre groupe de recherche étudie les voies de signalisation par lesquelles les macronutriments et hormones du métabolisme agissent dans les régions cérébrales hypothalamiques et striatales pour réguler la balance énergétique et leur contribution à l'obésité et au diabète. Nous étudions plus particulièrement les mécanismes impliqués dans la détection et la signalisation centrale des lipides, et dans ce contexte, la communication entre les cellules gliales et les neurones

**Thèmes du CMDO :**

**#1 :** *Obésité* ; **#2 :** *Diabète* et **#3 :** *Santé cardiométabolique*

**Axes du CMDO :**

**#1 :** *Recherche fondamentale et pré-clinique*

**Profil du chercheur :** <https://www.chumontreal.gc.ca/crchum/chercheurs/thierry-alquier>



#### 5) AMRANI, Abdelaziz

**Affiliation :** Centre de recherche du Centre hospitalier universitaire de Sherbrooke (CRCHUS)

**Profil du chercheur :** <https://apps.med.usherbrooke.ca/FicheProfesseursChercheurs/FicheProfesseurUdeS.aspx?guid=C5A3E9EE-B7E4-4D57-A632-DDCCAD1D3475>



6) **ARDILIOUZE, Jean-Luc**

**Affiliation :** Centre de recherche du Centre hospitalier universitaire de Sherbrooke (CRCHUS)

**Profil du chercheur :** <https://www.usherbrooke.ca/dep-medecine/recherche/professeurs-ayant-des-activites-de-recherche/endocrinologie/pr-jean-luc-ardilouze/>

## 7) ARSENAULT, Benoît

**Affiliation :** Centre de recherche de l'Institut universitaire de cardiologie et de pneumologie de Québec (CRIUCPQ)

**Thèmes du CMDO :**

**#1 :** Santé cardiométabolique ; **#2 :** Obésité et **#3 :** Diabète

**Axes du CMDO :**

**#1 :** Habitudes de vie, facteurs de risque et interventions à travers les cycles de la vie (Recherche populationnelle)

**#2 :** Recherche fondamentale et pré-clinique

**#3 :** Nutrition, activité physique et physiopathologie humaine (Recherche clinique)

**Profil du chercheur :** <http://iucpq.qc.ca/fr/chercheurs#760>



## 8) AUBERTIN-LEHEUDRE, Mylène

**Affiliation :** Université du Québec à Montréal (UQAM) ; Centre de Recherche de l'Institut Universitaire de Gériatrie (CRIUGM)

Mme Aubertin-Leheudre est professeure titulaire au département de sciences de l'activité physique de l'UQAM et chercheure au CRIUGM depuis Juillet 2009. Elle est aussi responsable de l'axe prévention du CRIUGM. Finalement, elle est actuellement chercheur boursier Junior 2 du FRQS. Elle est membre de 3 consortiums internationaux dans le domaine de la sarcopénie / fonction musculaire (WCO ESCEO, EUGMS et ICSFR).

Le Pr Aubertin-Leheudre est une spécialiste de la fonction musculaire et de la prévention de cette dernière par l'activité physique. Ses travaux visent à identifier les facteurs corporels (e.g obésité (tissu adipeux), tissu osseux) ou physiologiques (e.g hormones sexuelles) influençant la fonction musculaire avec l'âge. De plus, elle travaille à élaborer les meilleures stratégies non-pharmacologiques (nutrition/ exercice) pour contrer ou prévenir les conséquences de ce déclin musculaire soit le syndrome métabolique, le diabète de type 2 et les incapacités physiques.

**Profil du chercheur :** [www.lmf.uqam.ca](http://www.lmf.uqam.ca) et <https://www.facebook.com/lmf.uqam>



## 9) AUGER-MESSIER, Mannix

**Affiliation :** Centre de recherche du Centre hospitalier universitaire de Sherbrooke (CRCHUS)

Pr Auger-Messier a établi son laboratoire de recherche en 2011 à la Faculté de médecine des sciences de la santé de l'Université de Sherbrooke (Département de médecine – Service de cardiologie). Son programme de recherche vise à décrypter les mécanismes signalétiques et cellulaires contribuant à la pathophysiologie cardiaque. Pour ce faire, son équipe utilise une gamme étendue d'approches expérimentales allant de la pharmacologie moléculaire jusqu'aux études pathophysiologiques du système cardiovasculaire chez des modèles murins modifiés génétiquement. Les études en cours dans son laboratoire s'intéressent, entre autres, à comprendre les mécanismes d'action des protéines ADAP, de la MAPK p38 et du récepteur APJ à 7 domaines transmembranaires. Le laboratoire du Pr Auger-Messier est financé par le Conseil de Recherches en Sciences Naturelles et en Génie du Canada (CRSNG), la Fondation Canadienne pour l'Innovation (FCI) et les Instituts de Recherche en Santé du Canada (IRSC).

**Thèmes du CMDO :**

**#1 :** *Santé cardiométabolique ; #2 :* *Diabète*

**Axes du CMDO :**

**#1 :** *Recherche fondamentale et pré-clinique*

**Profil du chercheur :** <https://www.usherbrooke.ca/dep-medecine/recherche/professeurs-ayant-des-activites-de-recherche/cardiologie/pr-mannix-auger-messier/>



## 10) BAASS, Alexis

**Affiliation :** McGill University Health Center

**Profil du chercheur :** <https://www.mcgill.ca/endocrinology/facultydir/alexis-baass>



## 11) BACON, Simon

**Affiliation :** Centre de recherche de l'Hôpital du Sacré-Coeur de Montréal, Centre de recherche de l'ICM et le Centre de Médecine Comportementale de Montréal.

My research is centred around the role of lifestyle factors, including health behaviours and psychological factors, in the development (primary and secondary prevention) and progression (tertiary prevention) of non-communicable chronic diseases, especially respiratory and heart diseases, and bariatric care. From a methodological perspective I have specific expertise in behavioural randomised controlled trials. In addition, my work utilises behavioural epidemiology, ecological momentary assessment, laboratory based acute stress (both physical and mental) testing, and systematic reviews. Finally, my work is often looked at through a sex (biological/anatomical construct) and gender (psychosocial construct) lens.

**Thème du CMDO :**

**#1 :** *Obésité* ; **#2 :** *Santé cardiométabolique* et **#3 :** *Diabète*

**Axe du CMDO :**

**#1 :** *Organisation des soins, partage et utilisation des connaissances (Recherche dans le système de santé)*

**#2 :** *Nutrition, activité physique et physiopathologie humaine (Recherche clinique)*

**#3 :** *Habitudes de vie, facteurs de risque et interventions à travers les cycles de la vie (Recherche populationnelle)*

**Profil du chercheur :** <http://www.concordia.ca/faculty/simon-bacon.html>





## 12) BAILLARGEON, Jean-Patrice

**Affiliation :** Centre de recherche du CHUS (CRCHUS)

Mon programme de recherche a pour but d'étudier les meilleures approches pour supporter les cliniques de fertilité et les soins primaires dans la prise en charge de l'obésité. Je m'intéresse aussi à élucider le rôle des acides gras et de l'obésité dans la pathogénèse du SOPK. L'adoption de saines habitudes de vie est essentielle pour réduire le fardeau de l'obésité au Canada, incluant en fertilité, et améliorer la lipotoxicité du SOPK. Le but ultime de ces recherches est donc de réduire l'impact de l'obésité sur la santé, surtout celle des femmes, et de favoriser un transfert rapide des connaissances à la clinique en utilisant une approche translationnelle.

**Thèmes du CMDO :**

**#1 :** *Obésité* ; **#2 :** *Santé cardiométabolique* et **#3 :** *Diabète*

**Axes du CMDO :**

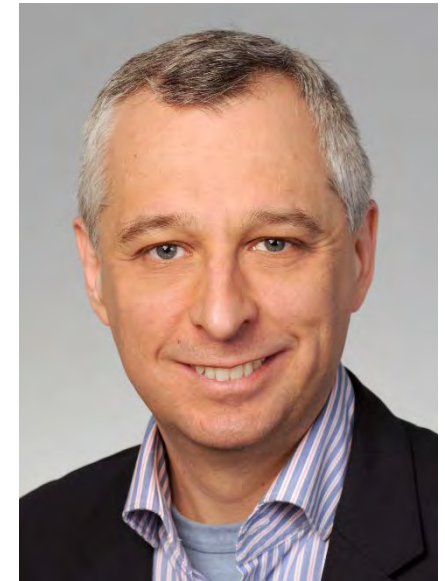
**#1 :** *Nutrition, activité physique et physiopathologie humaine (Recherche clinique)*

**#2 :** *Habitudes de vie, facteurs de risque et interventions à travers les cycles de la vie (Recherche populationnelle)*

**#3 :** *Organisation des soins, partage et utilisation des connaissances (Recherche dans le système de santé)*

**#4 :** *Recherche fondamentale et pré-clinique*

**Profil du chercheur :** <https://apps.med.usherbrooke.ca/FicheProfesseursChercheurs/FicheProfesseurUdeS.aspx?guid=96586731-E39B-42F3-A594-6145D9D9DA25>



### 13) **BAILLOT, Aurélie**

**Affiliation :** Département des sciences infirmières Université du Québec en Outaouais

Aurélie Baillot est actuellement professeure agrégée à l'Université du Québec en Outaouais au département des Sciences infirmières et chercheuse boursière Junior I du Fonds de Recherche en Santé du Québec. Détentrice d'un doctorat en sciences et techniques des activités physiques et sportives de l'Université d'Orléans (France), elle a complété sa formation avec deux stages postdoctoraux au centre de recherche du centre hospitalier universitaire de Sherbrooke (Dre MF Langlois) et à l'institut universitaire de cardiologie et pneumologie de Québec (Pr JP Després). Ses intérêts de recherche sont centrés sur l'activité physique chez les personnes avec une obésité sévère. Ses activités de recherche principales visent à optimiser la prise en charge en activité physique pour améliorer la santé physique et mentale à long-terme des personnes avec une obésité sévère pris en charge ou non au niveau chirurgical.

**Thème du CMDO :**

**#1 :** *Obésité* ; **#2 :** *Santé cardiométabolique* et **#3 :** *Diabète*

**Axe du CMDO :**

**#1 :** *Nutrition, activité physique et physiopathologie humaine (Recherche clinique)*

**#2 :** *Habitudes de vie, facteurs de risque et interventions à travers les cycles de la vie (Recherche populationnelle)*

**Profil du chercheur :** <https://apps.uqo.ca/DosEtuCorpsProf/PageProfesseur.aspx?id=aurelie.baillot@uqo.ca>



### 14) **BARNETT, Tracie** – *Directrice de l'Axe Organisation des soins, partage et utilisation des connaissances du CMDO (Recherche dans le système de santé)*

**Affiliation :** Centre de recherche du CHU Ste-Justine

**Profil du chercheur :** <http://www.iaf.inrs.ca/tracie-barnett>



## 15) **BARTLETT, Gillian** – *Directrice adjointe du CMDO*

**Affiliation :** Department of Family Medicine, McGill University

Dr. Gillian Bartlett is a tenured Professor as well as the Research and Graduate Programs Director and the Associate Chair in the Department of Family Medicine at McGill University. She received her PhD in epidemiology from McGill in 2001 and her MSc in 1996. In 2014, she was awarded the Carrie M. Derick Award for Excellence in Graduate Teaching and Supervision for McGill University and the Faculty of Medicine Honour List for Educational Excellence. Dr. Bartlett specializes in primary care research and knowledge translation. Her current concentration is on knowledge translation and stakeholder engagement around health care utilization and outcomes for vulnerable populations; implementation of precision medicine using patient-oriented strategies; and the use of education innovations to advance the discipline of family medicine and primary care. She is currently the Executive Director for the Network Coordinating Office of the Primary and Integrated Health Care Innovations (PIHCI) Network.

### **Thèmes du CMDO :**

**#1 :** *Obésité ; #2 :* *Santé cardiométabolique et #3 :* *Diabète*

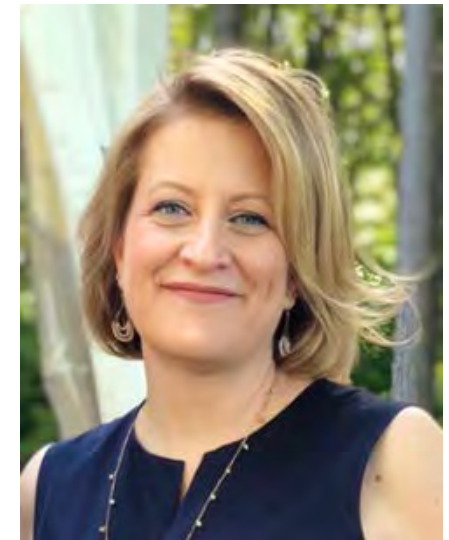
### **Axes du CMDO :**

**#1 :** *Organisation des soins, partage et utilisation des connaissances (Recherche dans le système de santé)*

**#2 :** *Habitudes de vie, facteurs de risque et interventions à travers les cycles de la vie (Recherche populationnelle)*

**#3 :** *Nutrition, activité physique et physiopathologie humaine (Recherche clinique)*

**Profil du chercheur :** <https://www.mcgill.ca/familymed/fr/gillian-bartlett-esquilant>



## 16) BÉGIN, Catherine

**Affiliation :** École de psychologie, Université Laval

Les travaux de recherche de la Dre Bégin s'articulent autour des déterminants psychosociaux du poids. Elle s'intéresse plus spécifiquement à l'identification des facteurs prédisposant à l'anorexie, la boulimie, l'hyperphagie boulimique, et l'obésité, ainsi qu'à l'efficacité des programmes de traitement offerts aux personnes qui souffrent d'obésité ou d'un trouble des conduites alimentaires. Elle effectue également des travaux sur les relations de couple chez les personnes présentant une problématique du poids.

**Profil du chercheur :** <https://www.fss.ulaval.ca/notre-faculte/repertoire-du-personnel/catherine-begin>



## 17) BÉLANGER-GRAVEL, Ariane

**Affiliation :** Université Laval – Faculté des lettres et des sciences humaines

Ariane Bélanger-Gravel s'intéresse à l'efficacité de diverses stratégies individuelles ou populationnelles pouvant être mises en œuvre afin de favoriser l'adoption d'habitudes de vie favorables à la santé. Elle poursuit actuellement des travaux sur la compréhension des dynamiques sous-jacentes à l'adoption de ces comportements et à l'efficacité de stratégies de communication et d'intervention permettant d'en faire la promotion.

**Thèmes du CMDO :**

#1 : *Obésité* ; #2 : *Santé cardiométabolique*

**Axes du CMDO :**

#1 : *Habitudes de vie, facteurs de risque et interventions à travers les cycles de la vie (Recherche populationnelle)*

**Profil du chercheur :** <http://www.com.ulaval.ca/no-cache/departement/personnel/dic/retour-dic/85/nom/ariane-belanger-gravel/>



## 18) BÉMEUR, Chantal

**Affiliation :** Centre de recherche du CHUM

Dr Bémeur est spécialiste de la nutrition en lien avec la maladie hépatique et ses nombreuses complications. De façon générale, les activités de recherche de Dr Bémeur sont de nature fondamentale et clinique. En tant que membre expert de la « International Society on Hepatic Encephalopathy and Nitrogen Metabolism », Dr Bémeur a participé à l'élaboration des lignes directrices en matière de nutrition et de maladie hépatique. Elle fait également partie d'une équipe d'experts canadiens qui a élaboré un guide éducatif nutritionnel basé sur des données probantes avec et pour les gens atteints de maladie chronique du foie. Aussi, Dr Bémeur fait partie d'un groupe de chercheurs qui étudient les mécanismes associés au déclenchement des crises d'acidose lactique des enfants atteints de l'acidose lactique du Saguenay-Lac-Saint-Jean, maladie mitochondriale héréditaire rare.

Thèmes de recherche : Maladies du foie, Malnutrition, Sarcopénie, Encéphalopathie hépatique, Transplantation hépatique, Acidose lactique

### **Thèmes du CMDO :**

**#1 : Obésité ; #2 : Diabète et #3 : Santé cardiométabolique**

### **Axes du CMDO :**

**#1 : Nutrition, activité physique et physiopathologie humaine (Recherche clinique)**

**#2 : Recherche fondamentale et pré-clinique**

**Profil du chercheur :** <https://nutrition.umontreal.ca/departement/professeurs/profil/bemeur-chantal/in17667/>



## 19) BERGERON, Jean

**Affiliation :** CHUQ - Centre hospitalier de l'Université Laval (CHUL)

**Profil du chercheur :** <http://www.crchudequebec.ulaval.ca/recherche/chercheurs/4982>



## 20) **BERGERON, Raynald**

**Affiliation :** Université de Montréal – Département de Kinésiologie (CEPSUM)

- Activité physique, insulino-résistance et diabète ;
- Physiologie et métabolisme musculaire ;
- Supplémentation alimentaire, aides ergogènes et performance humaine.

**Thèmes du CMDO :**

**#1 :** *Diabète* et **#2 :** *Obésité*

**Axes du CMDO :**

**#1 :** *Nutrition, activité physique et physiopathologie humaine (Recherche clinique)*

**#2 :** *Recherche fondamentale et pré-clinique*

**Profil du chercheur :** <https://eksap.umontreal.ca/ecole/professeurs/profil/bergeron-raynald/in16019/>





## 21) BERNARD, Sophie

**Affiliation :** IRCM/CHUM

Dre Bernard est spécialisée dans l'étude du métabolisme des lipides et l'évaluation du risque cardiovasculaire.

L'équipe mène des projets pour améliorer la prédiction du risque cardiovasculaire chez les patients porteurs de dyslipidémies génétiques.

Des études sont également en cours chez les patients atteints d'hypertriglycéridémie sévère pour d'une part prédire le risque de pancréatite et d'autre part, réduire les taux de triglycérides par des interventions nutritionnelles spécifiques.

**Thèmes du CMDO :**

**#1 :** *Santé cardiométabolique* et **#2 :** *Diabète*

**Axes du CMDO :**

**#1 :** *Habitudes de vie, facteurs de risque et interventions à travers les cycles de la vie (Recherche populationnelle)*

**#2 :** *Nutrition, activité physique et physiopathologie humaine (Recherche clinique)*

**#2 :** *Organisation des soins, partage et utilisation des connaissances (Recherche dans le système de santé)*

**Profil du chercheur :** <https://ircm.qc.ca/fr/clinique/clinique-lipides#tab-direction>



## 22) BERTRAND, F. Olivier

**Affiliation :** Centre hospitalier universitaire de Québec (CHUQ) – CHUL

**Profil du chercheur :** <http://iucpq.qc.ca/fr/chercheurs#63>



### 23) **BHERER, Louis**

**Affiliation :** Centre de recherche de l'Institut de Cardiologie de Montréal

**Profil du chercheur :** <http://www.centreepic.org/equipe/>

### 24) **BIERTHO, Laurent**

**Affiliation :** Centre de recherche de l'Institut universitaire de cardiologie et de pneumologie de Québec (CRIUCPQ)

**Profil du chercheur :** <http://iucpq.qc.ca/fr/chercheurs#2950>

### 25) **BIGRAS, Jean-Luc**

**Affiliation :** Centre de recherche du CHU Ste-Justine

**Profil du chercheur :** <https://pediatrie.umontreal.ca/enseignants/jean-luc-bigras/>

## 26) BILODEAU, Jean-Francois

**Affiliation :** Axe endocrinologie et néphrologie, Centre de recherche du CHU de Québec et département de médecine, Faculté de médecine, Université Laval

Le but de nos recherches est de détecter précocement et de comprendre la physiopathologie de l'hypertension de grossesse. Notre laboratoire a développé une expertise unique en lipidomique ciblée des dérivés oxydés des acides gras polyinsaturés par spectrométrie de masse. Les acides gras oméga-3 et oméga-6 sont susceptibles à l'oxydation, et sont aussi les substrats des eicosanoïdes impliqués dans l'inflammation et le contrôle du tonus vasculaire.

**Thèmes du CMDO :**

**#1 :** *Santé cardiométabolique ; #2 :* *Diabète et #3 :* *Obésité*

**Axes du CMDO :**

**#1 :** *Recherche fondamentale et pré-clinique*

**#2 :** *Habitudes de vie, facteurs de risque et interventions à travers les cycles de la vie (Recherche populationnelle)*

**Profil du chercheur :** <http://www.crchudequebec.ulaval.ca/recherche/chercheurs/4958>



## 27) **BLACKBURN, Patricia**

**Affiliation :** Université du Québec à Chicoutimi

Patricia Blackburn est professeure agrégée et directrice du Module d'enseignement en kinésiologie au Département des sciences de la santé de l'Université du Québec à Chicoutimi. Ses travaux de recherche portent principalement sur l'étiologie de l'obésité et ses conséquences métaboliques et cardiovasculaires ainsi que sur la mise en place de stratégies préventives et de prise en charge. Elle s'intéresse particulièrement à l'influence des habitudes de vie comme l'activité physique, les comportements sédentaires et l'alimentation sur la santé métabolique et la prise en charge de l'obésité et des complications qui y sont associées (diabète de type 2, maladies cardiovasculaires).

**Thèmes du CMDO :**

**#1 :** *Obésité ; #2 :* *Santé cardiométabolique et #3 :* *Diabète*

**Axes du CMDO :**

**#1 :** *Nutrition, activité physique et physiopathologie humaine (Recherche clinique)*

**#2 :** *Habitudes de vie, facteurs de risque et interventions à travers les cycles de la vie (Recherche populationnelle)*

**Profil du chercheur :** <http://www.ugac.ca/portfolio/patriciablackburn/>



## 28) BLONDIN, Denis

**Affiliation :** Faculté de médecine et sciences de la santé Département de Pharmacologie-Physiologie Université de Sherbrooke

Dr Blondin est professeur adjoint à la Faculté de médecine et des sciences de la santé de l'Université de Sherbrooke et chercheur au Centre de recherche du Centre hospitalier universitaire de Sherbrooke (CRCHUS). Pr Blondin est un expert en physiologie intégrative dans le domaine du diabète et du métabolisme énergétique. Ses travaux in vivo chez l'humain, offrent une perspective unique pour étudier les mécanismes qui contribuent au développement du diabète de type 2 et évaluer l'efficacité de thérapies émergentes anti-diabétiques, tels que les thérapies thermiques (exposition au froid et/ou la chaleur). Il privilégie une intégration unique d'imagerie moléculaire (TEP et IRM), respirométrie à haute résolution, traceurs isotopiques stables, calorimétrie indirecte, dosages quantitatifs par spectrométrie de masse et mesures de composition corporelle. Ses principaux objectifs de recherche sont de : (1) caractériser les mécanismes à l'origine des dysfonctions métaboliques dans les tissus maigres inhérents au développement du diabète de type 2; (2) comprendre les mécanismes qui mènent à la dissipation d'énergie, que ce soit par le recrutement de processus thermogéniques dans le muscle squelettique, le tissu adipeux brun ou d'autres cycles métaboliquement futiles, et; (3) déterminer si le recrutement régulier des processus de dissipation d'énergie peut conférer des avantages métaboliques dans la prévention ou le traitement du diabète de type 2.



### **Thèmes du CMDO :**

**#1 :** *Diabète* ; **#2 :** *Santé cardiométabolique* et **#3 :** *Obésité*

### **Axes du CMDO :**

**#1 :** *Nutrition, activité physique et physiopathologie humaine (Recherche clinique)*

**#2 :** *Recherche fondamentale et pré-clinique*

**Profil du chercheur :** <https://www.linkedin.com/in/denisblondin/>

## 29) **BOUCHARD, Luigi**

**Affiliation :** Service de biologie moléculaire et de génétique au CIUSSS du Saguenay-Lac-Saint-Jean, Département de biochimie, Faculté de médecine et des sciences de la santé, Université de Sherbrooke

Description des travaux de recherche : Les recherches du Pr Bouchard portent sur la santé de la mère et de l'enfant avec pour objectif de comprendre et de prévenir les complications de santé en grossesse et le développement de l'obésité infantile par l'étude des mécanismes épigénétiques. Il travaille aussi très activement à améliorer et élargir l'offre de tests de porteur de plusieurs maladies génétiques récessives. Entre autres, il a participé au développement et à la mise sur pied de l'offre québécoise de tests de porteur pour l'acidose lactique, la tyrosinémie, la polyneuropathie et l'ataxie spastique Charlevoix-Saguenay ([sante.gouv.qc.ca/tests4maladies](http://sante.gouv.qc.ca/tests4maladies)) qui a permis de tester plus de 14 000 personnes au Québec à ce jour.

*Expertises : Épigénétique, transcriptomique, biologie moléculaire, santé métabolique de la mère et de l'enfant, dépistage de maladies héréditaires.*

### **Thèmes du CMDO :**

**#1 :** Diabète ; **#2 :** Obésité et **#3 :** Santé cardiométabolique

### **Axes du CMDO :**

**#1 :** Recherche fondamentale et pré-clinique

**#2 :** Habitudes de vie, facteurs de risque et interventions à travers les cycles de la vie (Recherche populationnelle)

**Profil du chercheur :** <https://www.usherbrooke.ca/dep-biochimie/personnel/professeurs-reguliers/luigi-bouchard/>



### 30) **BOUCHARD, Stéphane**

**Affiliation :** Université du Québec en Outaouais

Les travaux de Stéphane Bouchard visent à valider l'efficacité clinique des environnements thérapeutiques virtuels et de la télépsychothérapie dans le cas de divers troubles de santé mentale. Plus spécifiquement, il essaye de mieux comprendre les processus thérapeutiques en cyberpsychologie, contribuer à faire baisser les coûts des environnements thérapeutiques virtuels et rendre accessibles les traitements virtuels à un plus grand nombre de personnes.

**Thèmes du CMDO :**

**#1 :** *Obésité*

**Axes du CMDO :**

**#1 :** *Nutrition, activité physique et physiopathologie humaine (Recherche clinique)*

**#2 :** *Habitudes de vie, facteurs de risque et interventions à travers les cycles de la vie (Recherche populationnelle)*

**Profil du chercheur :** <http://w3.uqo.ca/cyberpsy/>



### 31) **BOUCHER, Marie-Josée**

**Affiliation :** Centre de recherche du CHUS (CRCHUS)

**Thèmes du CMDO :**

**#1 :** *Diabète*

**Axes du CMDO :**

**#1 :** *Recherche fondamentale et pré-clinique*

**Profil du chercheur :** <http://www.usherbrooke.ca/dep-medecine/recherche/professeurs-ayant-des-activites-de-recherche/gastro-enterologie/pre-marie-josée-boucher/>

## 32) BRASSARD, Patrice

**Affiliation** : Département de kinésiologie, PEPS Université Laval

**Champs d'intérêts** : Physiologie vasculaire cérébrale au repos, à l'exercice (aigu et chronique) et en réponse à des thérapies pharmacologiques modulant la pression artérielle (vasopresseurs et hypertenseurs) chez les sujets sains, les athlètes et chez différentes populations cliniques (diabète de type 2, insuffisants cardiaques, hypertendus pulmonaire, patients ayant une maladie vasculaire périphérique, etc.).

**Thèmes du CMDO** :

**#1** : Santé cardiométabolique ; **#2** : Diabète et **#3** : Obésité

**Axes du CMDO** :

**#1** : Nutrition, activité physique et physiopathologie humaine (Recherche clinique)

**#2** : Recherche fondamentale et pré-clinique

**#3** : Habitudes de vie, facteurs de risque et interventions à travers les cycles de la vie (Recherche populationnelle)

**Profil du chercheur** : <http://iucpq.qc.ca/fr/chercheurs#631>





### 33) BRAZEAU, Anne-Sophie

**Affiliation :** School of Human Nutrition, McGill University

Le programme de recherche de la professeure Anne-Sophie Brazeau est axé principalement sur les thérapies nutritionnelles et la prévention et le contrôle du diabète, les défis spécifiques des individus atteints ou à risque de diabète, l'impact des nouvelles thérapies et technologies sur les besoins de formation pour optimiser leur utilisation. Elle utilise une approche de recherche axée sur le patient et collabore étroitement avec un groupe de patients partenaires afin de redéfinir les priorités de recherche.

**Thèmes du CMDO :**

**#1 :** *Diabète* ; **#2 :** *Santé cardiométabolique* et **#3 :** *Obésité*

**Axes du CMDO :**

**#1 :** *Nutrition, activité physique et physiopathologie humaine (Recherche clinique)*

**#2 :** *Habitudes de vie, facteurs de risque et interventions à travers les cycles de la vie (Recherche populationnelle)*

**Profil du chercheur :** <https://www.mcgill.ca/nutrition/staff/professors/anne-sophie-brazeau>



### 34) BRISSON, Diane

**Affiliation :** ECOGENE-21/Université de Montréal

**Profil du chercheur :** <https://santesaglac.gouv.qc.ca/genomique-et-en-epigenetique/>

### 35) **BROCHU, Martin**

**Affiliation** : Université de Sherbrooke, Faculté des sciences de l'activité physique

**Thème du CMDO :**

**#1** : *Santé cardiométabolique* et **#2** : *Obésité*

**Axe du CMDO :**

**#1** : *Nutrition, activité physique et physiopathologie humaine (Recherche clinique)*

**Profil du chercheur** : <https://www.usherbrooke.ca/recherche/fr/expertus/?getSpecialist=565820&page=1>



### 36) CARPENTIER, André – *Directeur du CMDO*

**Affiliation :** Centre de recherche du Centre hospitalier universitaire de Sherbrooke (CRCHUS)

Le Dr Carpentier est médecin endocrinologue et chercheur au Centre de recherche du CHUS et professeur titulaire à l'Université de Sherbrooke. Il est le directeur de la chaire de recherche du Canada sur l'imagerie moléculaire du diabète. Il est aussi directeur du réseau de recherche sur la santé cardiométabolique, le diabète et l'obésité (CMDO) du Québec (<https://www.rrcmdo.ca/>). Ses intérêts de recherche incluent l'implication du métabolisme des acides gras et des tissus adipeux dans le diabète de type 2 et les maladies cardiovasculaires. Dr Carpentier a publié plus de 130 articles scientifiques cités plus de 10 000 fois. Il est récipiendaire de plusieurs prix, dont le Prix du jeune chercheur de l'Association canadienne du diabète et de l'Institut de la nutrition, du métabolisme et du diabète des IRSC en 2012. Il a été élu Fellow de l'Académie canadienne des sciences de la santé en 2015.

**Thème du CMDO :**

**#1 :** *Diabète* ; **#2 :** *Santé cardiométabolique* et **#3 :** *Obésité*

**Axe du CMDO :**

**#1 :** *Nutrition, activité physique et physiopathologie humaine (Recherche clinique)*

**#2 :** *Recherche fondamentale et pré-clinique*

**#3 :** *Habitudes de vie, facteurs de risque et interventions à travers les cycles de la vie (Recherche populationnelle)*

**#4 :** *Organisation des soins, partage et utilisation des connaissances (Recherche dans le système de santé)*

**Profil du chercheur :** <https://apps.med.usherbrooke.ca/FicheProfesseursChercheurs/FicheProfesseurUdeS.aspx?guid=613434B1-C82D-428F-A253-16539AE51221>



### 37) CHEVALIER, Stéphanie

**Affiliation :** CUSM - Hôpital Royal-Victoria

**Profil du chercheur :** <https://www.mcgill.ca/nutrition/staff/professors/stephanie-chevalier>



### 38) CHOINIÈRE, Manon

**Affiliation :** Centre de recherche du Centre du CHUM

**Profil du chercheur :** <https://www.chumontreal.qc.ca/crchum/chercheurs/manon-choiniere>



### 39) CLAVEL, Marie-Annick

**Affiliation :** Centre de recherche de l'Institut universitaire de cardiologie et de pneumologie de Québec (CRIUCPQ)

Le programme du Dre Clavel vise à apporter de nouvelles connaissances et à sensibiliser davantage à la spécificité sexuelle dans la pathophysiologie et l'épidémiologie des maladies valvulaires et à la nécessité d'une prise en charge spécifique au sexe afin d'améliorer le devenir des patients. Ainsi, les résultats de son programme de recherche pourraient avoir un impact important sur les lignes directrices pour la gestion des patients atteints de maladies valvulaires, en établissant des lignes directrices spécifiques pour les femmes et les hommes.

**Thèmes du CMDO :**

**#1 :** Santé cardiométabolique ; **#2 :** Diabète et **#3 :** Obésité

**Axes du CMDO :**

**#1 :** *Habitudes de vie, facteurs de risque et interventions à travers les cycles de la vie (Recherche populationnelle)*

**#2 :** *Recherche fondamentale et pré-clinique*

**#3 :** *Nutrition, activité physique et physiopathologie humaine (Recherche clinique)*

**Profil du chercheur :** [http://www.vrrc.ulaval.ca/fileadmin/ulaval\\_ca/Images/recherche/bd/chercheur/fiche/2569016.html](http://www.vrrc.ulaval.ca/fileadmin/ulaval_ca/Images/recherche/bd/chercheur/fiche/2569016.html)



## 40) CLOUTIER, Guy

**Affiliation :** Laboratoire de biorhéologie et d'ultrasonographie médicale, CRCHUM

Recherche et développement dans plusieurs secteurs des hautes technologies de la santé associées à l'imagerie médicale appliquée aux pathologies vasculaires, aux désordres rhéologiques de la circulation sanguine, aux pathologies du foie et des tendons, et au cancer.

Optimisation du diagnostic et du suivi thérapeutique de l'hyperagrégation érythrocytaire, des sténoses et des anévrismes vasculaires, des thromboses veineuses, de l'athérosclérose, de la stéatose hépatique, des lésions tendineuses et des tumeurs cancéreuses par de nouvelles techniques d'imagerie ainsi que l'étude des propriétés biomécaniques associées à ces pathologies à l'aide de l'élastographie ultrasonore et de la micro élastographie cellulaire optique.

Collaborations avec des chercheurs en radiologie, en cardiologie et en soins intensifs, des chercheurs fondamentalistes du domaine cardiovasculaire, des chercheurs en ingénierie et en physique médicale, et des spécialistes du traitement de l'image.

**Thèmes du CMDO :**

**#1 :** Santé cardiométabolique et **#2 :** Obésité

**Axes du CMDO :**

**#1 :** Recherche fondamentale et pré-clinique

**Profil du chercheur :** <http://lbum-crchum.com/>



## 41) CORBIN, François

**Affiliation :** Centre de recherche du Centre hospitalier de Sherbrooke (CRCHUS)

**Profil du chercheur :** <http://www.usherbrooke.ca/dep-biochimie/personnel/professeurs-reguliers/francois-corbin/>

## 42) COUILLARD, Charles

**Affiliation :** Institut sur la nutrition et les aliments fonctionnels (INAF), Université Laval

**Profil du chercheur :** [http://www.inaf.ulaval.ca/utilitaires/menu-top/trouver-une-personne/?tx\\_centrecherche\\_pi1\[showUid\]=3838&cHash=4af1bbf4cca7c86756aed72c1e3b0947#.XJEgpyhKi70](http://www.inaf.ulaval.ca/utilitaires/menu-top/trouver-une-personne/?tx_centrecherche_pi1[showUid]=3838&cHash=4af1bbf4cca7c86756aed72c1e3b0947#.XJEgpyhKi70)



## 43) COUTURE, Patrick

**Affiliation :** Institut sur la nutrition et les aliments fonctionnels (INAF), Centre de recherche du CHU de Québec – CHUL

**Profil du chercheur :** <http://www.crchudequebec.ulaval.ca/en/research/researchers/patrick-couture/>





#### 44) COUTURE, Réjean

**Affiliation :** Groupe d'étude des protéines membranaires (GÉPROM), Université de Montréal

**Thèmes du CMDO :**

**#1 :** *Diabète* ; **#2 :** *Obésité* et **#3 :** *Santé cardiométabolique*

**Axes du CMDO :**

**#1 :** *Recherche fondamentale et pré-clinique*

**Profil du chercheur :** <https://pharmacologie-physiologie.umontreal.ca/recherche/chercheurs/rejean-couture/>



#### 45) DA SILVA, Jean

**Affiliation :** Centre de recherche du CHUM

**Profil du chercheur :** <http://crchum.chumontreal.qc.ca/chercheurs/jean-dasilva>



#### 46) DASGUPTA, Kaberi

**Affiliation :** MUHC - Royal Victoria Hospital

**Profil du chercheur :** <https://www.mcgill.ca/endocrinology/facultydir/dasguptakaberi>

#### 47) DE WALS, Phlippe

**Affiliation :** CHUQ - Centre hospitalier de l'Université Laval (CHUL) et Institut universitaire de cardiologie et de pneumologie de Québec

**Profil du chercheur :** <https://www.evaluation-prevention-obesite.ulaval.ca/cms/site/pepo/page103161.html;jsessionid=952708518F7B4177970C2B25756A227B>



## 48) DES ROSIERS, Christine

**Affiliation :** Centre de recherche de l'Institut de cardiologie de Montréal (CRICM)

Mon programme de recherche est centré sur la découverte de nouveaux biomarqueurs prédictifs du développement précoce et/ou des complications reliés à diverses maladies ainsi que de la réponse aux traitements. Les maladies ciblées incluent celles ayant une composante métabolique, cardiométabolique ou inflammatoire. L'approche utilisée mise sur l'application de la métabolomique basée sur la spectrométrie de masse et des approches ciblées et non ciblées d'analyses des métabolites dans les diverses matrices biologiques.

**Thèmes du CMDO :**

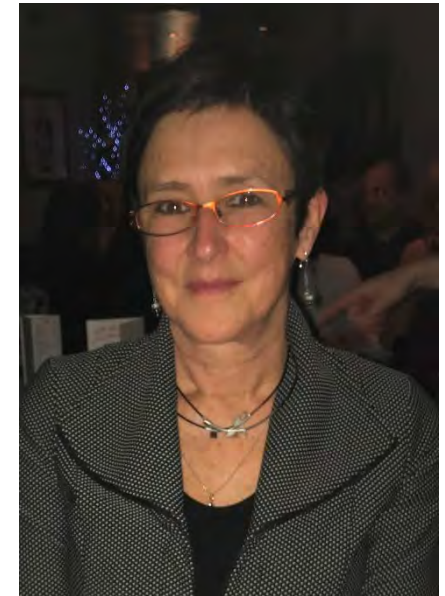
**#1 :** *Santé cardiométabolique* et **#2 :** *Diabète*

**Axes du CMDO :**

**#1 :** *Recherche fondamentale et pré-clinique*

**#2 :** *Nutrition, activité physique et physiopathologie humaine (Recherche clinique)*

**Profil du chercheur :** <https://www.icm-mhi.org/fr/nous-joindre/repertoire-employes/1026-christine-rosiers>



## 49) DESJARDINS, Yves

**Affiliation :** Institut sur la nutrition et les aliments fonctionnels (INAF)

**Profil du chercheur :** [http://www.inaf.ulaval.ca/utilitaires/menu-top/trouver-une-personne/?tx\\_centrerecherche\\_pi1\[showUid\]=3228&cHash=0600a6ecc443b52e8f8a62a64e22b7f0#.XJEiGihKi70](http://www.inaf.ulaval.ca/utilitaires/menu-top/trouver-une-personne/?tx_centrerecherche_pi1[showUid]=3228&cHash=0600a6ecc443b52e8f8a62a64e22b7f0#.XJEiGihKi70)

## 50) DESPRÉS, Jean-Pierre

**Affiliation :** Centre de recherche sur les soins et les services de première ligne – Université Laval (CERSSPL-UL), Centre intégré universitaire de santé et services sociaux de la Capitale-Nationale (CIUSSS-CN), Directeur de la science et de l'innovation, Alliance santé Québec

Le Dr Després est un scientifique de renommée internationale en matière de prévention et de prise en charge des maladies cardiovasculaires. Il est également très impliqué dans des activités grand public de sensibilisation dans le but d'aider les gens à mieux comprendre et à prévenir les maladies sociétales que sont, entre autres, le diabète de type 2 et l'obésité.

### **Thèmes du CMDO :**

**#1 :** Santé cardiométabolique ; **#2 :** Obésité et **#3 :** Diabète

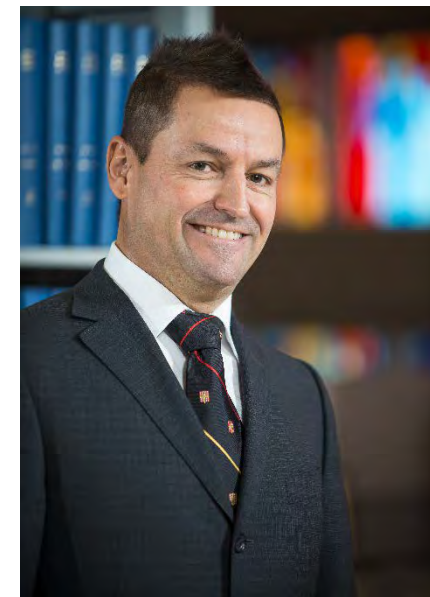
### **Axes du CMDO :**

**#1 :** *Habitudes de vie, facteurs de risque et interventions à travers les cycles de la vie (Recherche populationnelle)*

**#2 :** *Organisation des soins, partage et utilisation des connaissances (Recherche dans le système de santé)*

**#3 :** *Nutrition, activité physique et physiopathologie humaine (Recherche clinique)*

**Profil du chercheur :** <http://www.cersspl.ca/les-membres/membres?id=1655>



## 51) DESROCHES, Sophie

**Affiliation :** INAF, ULaval

Sophie Desroches est professeure titulaire à l'École de nutrition de l'Université Laval et chercheuse à l'Institut sur la nutrition et les aliments fonctionnels (INAF). Ses travaux de recherche visent à développer et évaluer des interventions de transfert de connaissances, intégrant notamment les médias sociaux, et à favoriser leur implantation afin d'optimiser l'adhésion aux recommandations nutritionnelles pour la prévention et la prise en charge des maladies chroniques.

**Thèmes du CMDO :**

**#1 :** *Diabète ; #2 :* *Obésité et #3 :* *Santé cardiométabolique*

**Axes du CMDO :**

**#1 :** *Habitudes de vie, facteurs de risque et interventions à travers les cycles de la vie (Recherche populationnelle)*

**#2 :** *Organisation des soins, partage et utilisation des connaissances (Recherche dans le système de santé)*

**#3 :** *Nutrition, activité physique et physiopathologie humaine (Recherche clinique)*

**Profil du chercheur :** [http://www.inaf.ulaval.ca/utilitaires/menu-top/trouver-une-personne/?tx\\_centrerecherche\\_pi1%5bshowUid%5d=3339&cHash=aad940a7cec20177caf3c6bcd92ce336#.XdarrehKi71](http://www.inaf.ulaval.ca/utilitaires/menu-top/trouver-une-personne/?tx_centrerecherche_pi1%5bshowUid%5d=3339&cHash=aad940a7cec20177caf3c6bcd92ce336#.XdarrehKi71)



## 52) DI MARZO, Vincenzo

**Affiliation :** INAF

Nous étudions la communication chimique entre le microbiome intestinal et l'hôte dans le cadre du contrôle du métabolisme énergétique et de son dysfonctionnement pendant l'obésité et les troubles métaboliques associés. Nous nous concentrons sur le rôle que jouent dans ce contexte les signaux lipidiques liés biochimiquement aux endocannabinoïdes, et produits par les cellules hôtes ou les microorganismes commensales. Nous utilisons des approches de biologie cellulaire et moléculaire et de microbiologie, ainsi que des plateformes de métagénomique, de transcriptomique et de métabolomique et des installations de souris axéniques disponibles « in house ». Notre objectif est de développer de nouvelles stratégies thérapeutiques, pharmacologiques et nutritionnelles, pour le traitement des troubles métaboliques et, éventuellement, de certaines de leurs comorbidités au niveau du système nerveux central.

**Thèmes du CMDO :**

**#1 :** Santé cardiométabolique; **#2 :** Obésité et **#3 :** Diabète

**Axes du CMDO :**

**#1 :** Recherche fondamentale et pré-clinique

**#2 :** Nutrition, activité physique et physiopathologie humaine (Recherche clinique)

**#3 :** Habitudes de vie, facteurs de risque et interventions à travers les cycles de la vie (Recherche populationnelle)

**Profil du chercheur :** <http://cdrv.csss-iugs.ca/chercheurs-en-details/13-dionne-isabelle>



## 53) DIONNE, Isabelle

**Affiliation :** Centre de recherche sur le vieillissement du CIUSSS de l'Estrie – CHUS

La recherche de la Pre Dionne porte sur l'effet de différentes modalités d'exercice physique sur le métabolisme et la fonction musculaire dans un contexte de vieillissement. Elle mène des études d'intervention visant à raffiner les recommandations d'exercice mais aussi à les contextualiser pour accroître leur efficacité mais aussi l'adhésion au programme.

**Thèmes du CMDO :**

**#1 :** *Obésité ; #2 :* *Diabète et #3 :* *Santé cardiométabolique*

**Axes du CMDO :**

**#1 :** *Nutrition, activité physique et physiopathologie humaine (Recherche clinique)*

**#2 :** *Habitudes de vie, facteurs de risque et interventions à travers les cycles de la vie (Recherche populationnelle)*

**Profil du chercheur :** <http://cdrv.csss-iugs.ca/chercheurs-en-details/13-dionne-isabelle>





## 54) DIORIO, Caroline

**Affiliation :** Départ. médecine sociale et préventive Université Laval et Centre de recherche du CHU de Québec

Dre Caroline Diorio est professeure titulaire et directrice des programmes d'épidémiologie au département de médecine sociale et préventive de l'Université Laval. Ses travaux visent à comprendre comment les habitudes de vie (l'obésité, l'activité physique et la nutrition) peuvent influencer l'apparition, l'évolution, et le traitement des cancers du sein dans le but de développer des stratégies personnalisées de prévention et de traitement de ce cancer. Le cœur de ses travaux porte sur l'identification de marqueurs moléculaires de risque et de pronostic du cancer du sein pouvant être modulés par des changements dans les habitudes de vie, ou pouvant être ciblés par des agents préventifs et thérapeutiques.

**Thèmes du CMDO :**

**#1 :** *Obésité* et **#2 :** *Santé cardiométabolique*

**Axes du CMDO :**

**#1 :** *Nutrition, activité physique et physiopathologie humaine (Recherche clinique)*

**#2 :** *Habitudes de vie, facteurs de risque et interventions à travers les cycles de la vie (Recherche populationnelle)*

**#3 :** *Recherche fondamentale et pré-clinique*

**Profil du chercheur :** [http://www2.ulaval.ca/fileadmin/ulaval\\_ca/Images/recherche/bd/chercheur/fiche/1136608.html](http://www2.ulaval.ca/fileadmin/ulaval_ca/Images/recherche/bd/chercheur/fiche/1136608.html)



## 55) DRAPEAU, Vicky

**Affiliation :** CRIUCPQ

**Profil du chercheur :** <http://www.fse.ulaval.ca/cv/vicky.drapeau/>





## 56) DROUIN, Olivier

**Affiliation :** Service de pédiatrie générale, CHU Sainte-Justine

Dr Olivier Drouin est un chercheur-clinicien en pédiatrie générale au CHU Sainte-Justine. Ses champs d'expertise incluent l'obésité, les habitudes de vie (activité physique, temps d'écran, alimentation), la recherche sur les services de santé et les sciences comportementales. Ses intérêts de recherche incluent les issues centrées sur le patient et l'économie de la santé. Ses travaux actuels utilisent ces éléments pour améliorer l'adoption de saines habitudes de vie chez les enfants avec haut risque de maladies cardiométaboliques.

**Thèmes du CMDO :**

**#1 :** *Santé cardiométabolique ; #2 : Obésité*

**Axes du CMDO :**

**#1 :** *Nutrition, activité physique et physiopathologie humaine (Recherche clinique)*

**#2 :** *Organisation des soins, partage et utilisation des connaissances (Recherche dans le système de santé)*

**#3 :** *Habitudes de vie, facteurs de risque et interventions à travers les cycles de la vie (Recherche populationnelle)*

**Profil du chercheur :** <https://pediatrie.umontreal.ca/enseignants/olivier-drouin/>



## 57) DROUIN-CHARTIER, Jean-Philippe

**Affiliation :** Centre NUTRISS de l'INAF - Université Laval

Jean-Philippe Drouin-Chartier est professeur adjoint à la Faculté de pharmacie de l'Université Laval, chercheur au centre Nutrition, santé et société (NUTRISS) de l'Institut sur la nutrition et les aliments fonctionnels (INAF) et nutritionniste-diététiste. Jean-Philippe Drouin-Chartier s'intéresse au rôle de l'alimentation et des saines habitudes de vie dans la prévention des maladies cardiométaboliques chez les populations à haut risque. Ses travaux sont de nature clinique et épidémiologique et intègrent la métabolomique comme outil d'interprétation fonctionnelle et de prédiction du risque. Jean-Philippe Drouin-Chartier possède aussi une expertise méthodologique dans la réalisation de revues systématiques et de méta-analyses.

**Thèmes du CMDO :**

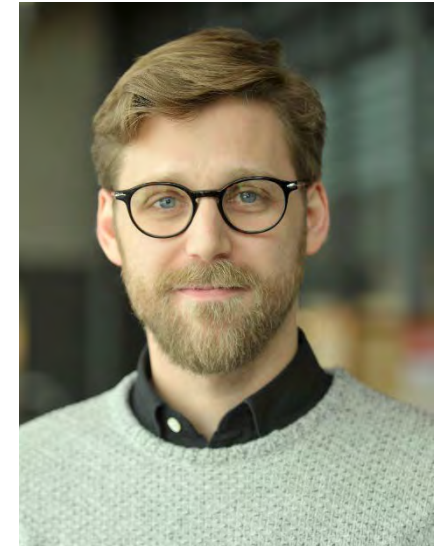
**#1 :** *Santé cardiométabolique* ; **#2 :** diabète et **#3 :** *Obésité*

**Axes du CMDO :**

**#1 :** *Habitudes de vie, facteurs de risque et interventions à travers les cycles de la vie (Recherche populationnelle)*

**#2 :** *Nutrition, activité physique et physiopathologie humaine (Recherche clinique)*

**Profil du chercheur :** À venir



## 58) DURAND, Madeleine

**Affiliation :** Centre de recherche du CHUM

**Profil du chercheur :** <https://www.chumontreal.gc.ca/crchum/chercheurs/madeleine-durand>



## 59) DUROCHER, Francine

**Affiliation :** CHUQ - L'Hôtel Dieu-de-Québec

**Profil du chercheur :** <http://www.crchudequebec.ulaval.ca/recherche/chercheurs/francine-durocher/>



## 60) EL JALBOUT, Ramy

**Affiliation :** Medical Imaging Department, CHU Sainte-Justine

Imagerie des séquelles de l'obésité chez les enfants. Élastographie vasculaire non invasive et épaisseur intima media. Evaluation de la stéatose hépatique et de la fibrose par la spectroscopie en IRM, échographie conventionnelle et élastographie par IRM et ultrasons. L'élastographie par IRM du rein et du placenta. La détection non invasive des modifications vasculaires et hépatiques liées à l'obésité chez les enfants peut prévenir la progression des maladies athérosclérotiques en initiant des mesures préventives et thérapeutiques adéquates tôt dans la maladie.

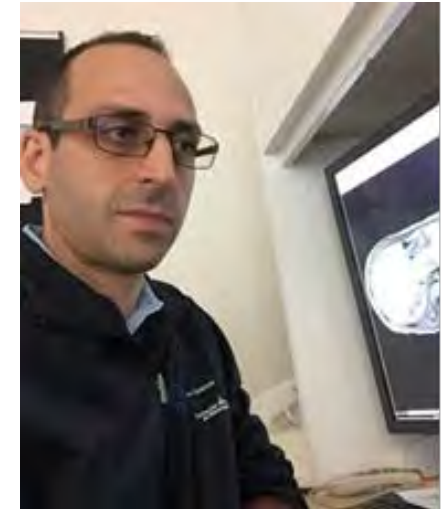
**Thèmes du CMDO :**

**#1 :** *Obésité* et **#2 :** *Santé cardiométabolique*

**Axes du CMDO :**

**#1 :** *Nutrition, activité physique et physiopathologie humaine (Recherche clinique)*

**Profil du chercheur :** <https://recherche.chusj.org/fr/Axes-de-recherche/Bio?id=2292ff4a-6fc7-4af8-96cb-d5f12d5a9660>



## 61) ESTALL, Jennifer

**Affiliation :** Institut de recherches cliniques de Montréal (IRCM)

Our research focuses on understanding the pathogenesis of diabetes at the molecular level. In diabetes, we know that insulin-producing cells of the pancreas become exhausted and die, the liver produces excess sugar, and fat is stored in inappropriate locations (i.e. muscle, liver). In our lab, we strive to understand the molecular events that happen leading up to these problems. We also know that metabolic abnormalities in one tissue often impact the health of another (organ cross-talk), adding layers of complexity. Using a variety of approaches in the lab, our goal is to identify processes that go awry early in the disease and understand how this affects the body as a whole.

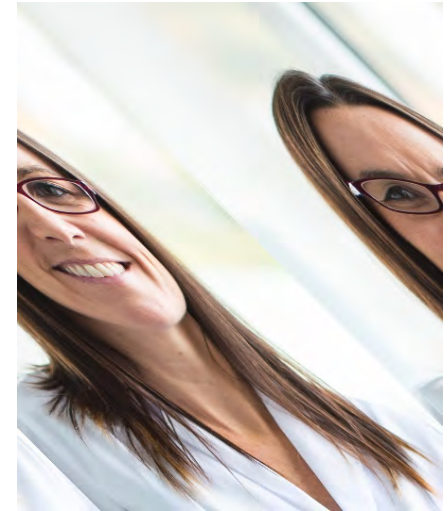
**Thèmes du CMDO :**

**#1 :** *Obésité ; #2 :* *Diabète et #3 :* *Santé cardiométabolique*

**Axes du CMDO :**

**#1 :** *Recherche fondamentale et pré-clinique*

**Profil du chercheur :** <http://www.ircm.qc.ca/estall>



## 62) FARAJ, May

**Affiliation :** Institut de recherches cliniques de Montréal (IRCM)

Les recherches cliniques et fondamentales de l'unité de recherche en nutrition, lipoprotéines et maladies cardiométaboliques étudient de nouveaux mécanismes qui peuvent mener au développement des maladies cardiométaboliques chez l'humain, tels que le diabète de type 2 et l'athérosclérose. Plus particulièrement, les membres du laboratoire étudient le rôle des lipoprotéines athérogènes, de l'inflammation chronique, et du tissu adipeux blanc dysfonctionnel dans ce processus.

Par ailleurs, l'équipe de May Faraj examine l'effet de diverses interventions nutritionnelles comme outils thérapeutiques qui pourraient inverser les anomalies cardiométaboliques précoces. Ces projets contribueront à la prévention primaire des maladies cardiométaboliques chez l'humain, en particulier chez les sujets en surpoids et obèses.

**Thèmes du CMDO :**

**#1 :** *Diabète* ; **#2 :** *Santé cardiométabolique* et **#3 :** *Obésité*

**Axes du CMDO :**

**#1 :** *Nutrition, activité physique et physiopathologie humaine (Recherche clinique)*

**#2 :** *Recherche fondamentale et pré-clinique*

**Profil du chercheur :** <https://nutrition.umontreal.ca/departement/professeurs/profil/faraj-may/in15272/>



## 63) FECTEAU, Shirley

**Affiliation :** Centre de recherche de l'Institut universitaire en santé mentale de Québec (ULaval), Centre interdisciplinaire de recherche en réadaptation et intégration sociale (ULaval).

**Thèmes du CMDO :**

**#1 :** *Obésité* ; **#2 :** *Santé cardiométabolique* et **#3 :** *Diabète*

**Axes du CMDO :**

**#1 :** *Nutrition, activité physique et physiopathologie humaine (Recherche clinique)*

**Profil du chercheur :** [http://www2.ulaval.ca/fileadmin/ulaval\\_ca/Images/recherche/bd/chercheur/fiche/391105.html](http://www2.ulaval.ca/fileadmin/ulaval_ca/Images/recherche/bd/chercheur/fiche/391105.html)

## 64) FERNANDES, Karl

**Affiliation :** Centre de recherche du Centre Hospitalier de l'Université de Montréal

**Thèmes du CMDO :**

**#1 :** *Obésité* ; **#2 :** *Diabète* et **#3 :** *Santé cardiométabolique*

**Axes du CMDO :**

**#1 :** *Recherche fondamentale et pré-clinique*

**Profil du chercheur :** <https://www.chumontreal.gc.ca/crchum/chercheurs/karl-fernandes> et [www.fernandeslab.com](http://www.fernandeslab.com)





## 65) FERRON, Mathieu

**Affiliation :** Institut de Recherches Cliniques de Montréal

**Thèmes du CMDO :**

**#1 :** *Diabète* et **#2 :** *Obésité*

**Axes du CMDO :**

**#1 :** *Recherche fondamentale et pré-clinique*

**Profil du chercheur :** <https://ircm.qc.ca/fr/recherche/maladies-cardiovasculaires-et-metaboliques/physiologie-moleculaire>



## 66) FRADET, Vincent

**Affiliation :** Centre de Recherche sur le cancer (CRC), CHU de Québec - Université Laval

Dr. Vincent Fradet (MD, PhD, FRCSC) est clinicien-chercheur au CHU de Québec - Université Laval. Lui et son équipe de recherche ont pour but d'étudier et mieux comprendre les liens entre les habitudes de vie, incluant une diète riche en omega-3 et l'exercice, la qualité de vie, l'inflammation et les voies de signalisation oncogéniques, afin de développer des stratégies de traitement et de prévention personnalisées pour les patients atteints du cancer de la prostate.

**Thèmes du CMDO :**

**#1 :** *Obésité* et **#2 :** *Santé cardiométabolique*

**Axes du CMDO :**

**#1 :** *Nutrition, activité physique et physiopathologie humaine (Recherche clinique)*

**#2 :** *Habitudes de vie, facteurs de risque et interventions à travers les cycles de la vie (Recherche populationnelle)*

**#3 :** *Recherche fondamentale et pré-clinique*

**#4 :** *Organisation des soins, partage et utilisation des connaissances (Recherche dans le système de santé)*

**Profil du chercheur :** <https://www.crc.ulaval.ca/la-recherche/chercheurs-reguliers/fiche/show/fradet-vincent/>



## 67) FRADETTE, Julie

**Affiliation :** Laboratoire d'organogénèse expérimentale, Centre LOEX de l'Université Laval, CHA - pavillon Enfant-Jésus

Les activités de recherche de Julie Fradette sont axées sur la reconstruction par génie tissulaire à partir d'une source accessible de cellules post-natales multipotentes : les cellules mésenchymateuses extraites du tissu adipeux humain (ASCs). Son expertise recoupe les thèmes du génie tissulaire en reconstruction de peau et de tissus conjonctifs, adipeux et osseux. L'utilisation des ASCs en thérapie cellulaire (guérison des plaies) et en génie tissulaire constitue un domaine prometteur en médecine régénératrice.

**Thèmes du CMDO :**

**#1 :** *Obésité* et **#2 :** *Diabète*

**Axes du CMDO :**

**#1 :** *Recherche fondamentale et pré-clinique*

**Profil du chercheur :** [www.loex.qc.ca](http://www.loex.qc.ca) et <http://www.crchudequebec.ulaval.ca/recherche/chercheurs/julie-fradette/>



## 68) FRASER, William

**Affiliation :** Centre de recherche du Centre hospitalier universitaire de Sherbrooke (CRCHUS)

**Profil du chercheur :** <https://apps.med.usherbrooke.ca/FicheProfesseursChercheurs/FicheProfesseurUdeS.aspx?guid=0ABF6390-F870-4543-A38F-19A07A0D5378>



## 69) FULOP, Tamas

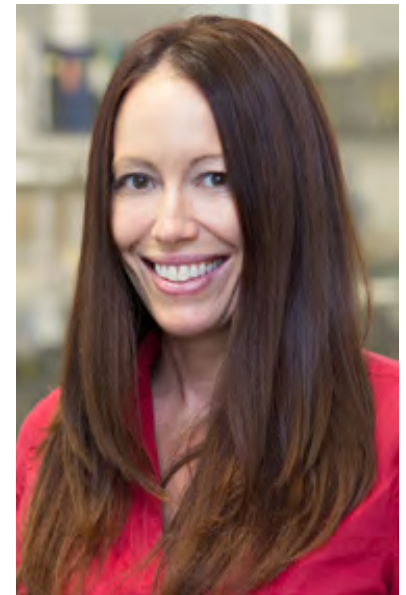
**Affiliation :** Institut universitaire de gériatrie de Sherbrooke (IUGS)

**Profil du chercheur :** <http://cdrv.csss-iugs.ca/chercheurs-en-details/17-fulop-tamas>

## 70) FULTON, Stephanie

**Affiliation :** Centre hospitalier de l'Université de Montréal (CRCHUM)

**Profil du chercheur :** <https://www.chumontreal.gc.ca/crchum/chercheurs/stephanie-fulton>



## 71) GAGNON, Claudia

**Affiliation :** Centre hospitalier universitaire de Québec (CHUL)

**Thèmes du CMDO :**

**#1 :** *Obésité et #2 :* *Diabète*

**Axes du CMDO :**

**#1 :** *Nutrition, activité physique et physiopathologie humaine (Recherche clinique)*

**Profil du chercheur :** <http://www.crchudequebec.ulaval.ca/recherche/chercheurs/22968>



## 72) GAGNON, Daniel

**Affiliation :** Centre ÉPIC de l'Institut de cardiologie de Montréal

Mon programme s'intéresse à deux thématiques. La première évalue les réponses physiologiques humaines lors de l'exposition à la chaleur et comment elles sont affectées par le vieillissement, l'état de santé et l'acclimatation. La deuxième a pour but d'identifier les bienfaits potentiels de l'exposition à la chaleur pour la santé cardiométabolique.

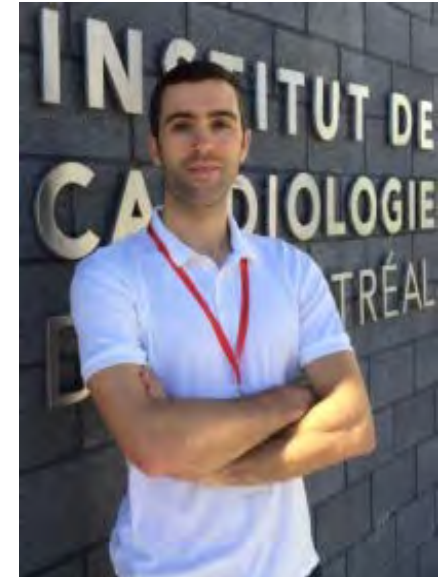
**Thèmes du CMDO :**

**#1 :** *Santé cardiométabolique*

**Axes du CMDO :**

**#1 :** *Nutrition, activité physique et physiopathologie humaine (Recherche clinique)*

**Profil du chercheur :** <https://pharmacologie-physiologie.umontreal.ca/recherche/chercheurs/daniel-gagnon/>



**73) GARNEAU, Pierre Y.**

**Affiliation :** Centre de recherche de l'Hôpital du Sacré-Coeur de Montréal

**74) GAUDET, Daniel**

**Affiliation :** ECOGENE-21, Centre de médecine génique, Chicoutimi

**75) GAUVIN, Lise – *Directrice de l'axe Habitudes de vie, facteurs de risque et interventions à travers les cycles de la vie (Recherche populationnelle)***

**Affiliation :** Centre hospitalier de l'Université de Montréal (CRCHUM)

**Profil du chercheur :** <https://www.chumontreal.gc.ca/crchum/chercheurs/lise-gauvin>



## 76) GAYDA, Mathieu

**Affiliation :** Centre de recherche de l'Institut de Cardiologie de Montréal

My research program gathers: 1) the effects of immersion on cardiopulmonary physiological responses during exercise, 2) the effects of nutrition and exercise training program on cardiometabolic risk factors in obese, 3) cardiopulmonary responses to high intensity interval exercise in older adults, obese and cardiac patients, 4) optimisation of exercise training programs in older adults, obese and cardiac patients.

**Thèmes du CMDO :**

**#1 :** Santé cardiométabolique ; **#2 :** Obésité et **#3 :** Diabète

**Axes du CMDO :**

**#1 :** *Nutrition, activité physique et physiopathologie humaine (Recherche clinique)*

**#2 :** *Habitudes de vie, facteurs de risque et interventions à travers les cycles de la vie (Recherche populationnelle)*

**Profil du chercheur :** <https://www.centreepic.org/equipe/>



## 77) GENEST, Jacques

**Affiliation :** Centre universitaire de santé McGill

**Profil du chercheur :** [http://www.rimuhc.ca/fr/web/research-institute-muhc/researcher/-/asset\\_publisher/ID59x2qV9Cu3/content/jacques-genest-md-frcpc](http://www.rimuhc.ca/fr/web/research-institute-muhc/researcher/-/asset_publisher/ID59x2qV9Cu3/content/jacques-genest-md-frcpc)





## 78) GERALDES, Pedro

**Affiliation :** Centre de recherche du Centre hospitalier de Sherbrooke (CRCHUS)

Mon laboratoire s'intéresse aux mécanismes d'inhibition des facteurs protecteurs tels que l'insuline, le VEGF et le PDGF par les phosphatases induits par le métabolisme du glucose et des lipides responsable de la progression de la défaillance rénale (néphropathie), de la maladie des artères périphériques et de l'athérosclérose avancée du diabète.

**Thèmes du CMDO :**

**#1 :** *Diabète* et **#2** *Santé cardiométabolique*

**Axes du CMDO :**

**#1 :** *Recherche fondamentale et pré-clinique*

**Profil du chercheur :** <http://geraldeslab.recherche.usherbrooke.ca>



## 79) GOBEIL, Stéphane

**Affiliation :** CHU de Quebec - CHUL, Axe endocrinologie et néphrologie, Université Laval

**Profil du chercheur :** <http://www.crchudequebec.ulaval.ca/en/research/researchers/stephane-gobeil/>

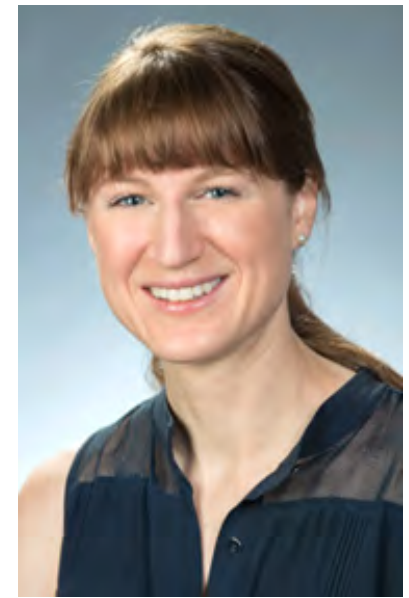




## 80) GODBOUT, Ariane

**Affiliation :** Centre hospitalier de l'Université de Montréal (CRCHUM)

**Profil du chercheur :** <https://www.chumontreal.qc.ca/crchum/chercheurs/ariane-godbout>



## 81) GOUSPILLOU, Gilles

**Affiliation :** Département des sciences de l'activité physique, Faculté des Sciences, Université du Québec À Montréal (UQÀM)

The overarching aim of Dr Gouspillou's research program is to uncover the roles that mitochondrial dynamics and mitophagy play in skeletal muscle health and aging. This research program is organized around the 3 following axes:

1. Investigating interrelations between mitochondrial function, morphology, dynamics (fusion and fission) and mitophagy (removal of dysfunctional mitochondria) in skeletal muscles.
2. Defining the role of mitochondrial dynamics and mitophagy in muscle health and plasticity.
3. Uncovering the roles played by mitochondrial dynamics and mitophagy in the muscle aging-process.

**Thèmes du CMDO :**

**#1 :** *Obésité* ; **#2 :** *Diabète* et **#3 :** *Santé cardiométabolique*

**Axes du CMDO :**

**#1 :** *Recherche fondamentale et pré-clinique*

**Profil du chercheur :** <https://professeurs.uqam.ca/professeur/gouspillou.gilles/>



## 82) GROVER, Steven

**Affiliation :** Department of Medicine, McGill University

**Profil du chercheur :** <https://www.mcgill.ca/expmed/dr-steven-grover> et <https://chiprehab.com/francais/index.html>

## 83) GUÉNETTE, Line

**Affiliation :** CHA - Pavillon St-Sacrement, URESP de l'ULaval

Ma recherche porte sur l'usage des médicaments par les patients et les professionnels de la santé. Mes contributions sont en lien avec la production de données sur les écarts observés entre les soins ou l'usage des médicaments actuels et ce qui est désiré. Je m'intéresse aux déterminants d'un usage approprié des médicaments afin de développer des interventions cliniques ou des politiques innovantes et adaptées à la réalité des patients et des professionnels de la santé. De plus, je me penche sur les méthodes liées à l'étude de l'usage des médicaments afin que les chercheurs soient en mesure de faire des choix éclairés.

**Thèmes du CMDO :**

**#1 :** *Diabète ; #2 :* *Santé cardiométabolique*

**Axes du CMDO :**

**#1 :** *Habitudes de vie, facteurs de risque et interventions à travers les cycles de la vie (Recherche populationnelle)*

**#2 :** *Organisation des soins, partage et utilisation des connaissances (Recherche dans le système de santé)*

**Profil du chercheur :** <https://www.pha.ulaval.ca/faculte/repertoire-du-personnel/line-guenette/>



## 84) GUÉRIN, Brigitte

**Affiliation :** Université de Sherbrooke, Dép. médecine nucléaire et radiobiologie, CRCHUS-CIUSSS de l'estrie-CHUS

Brigitte Guérin, Ph.D. est professeur titulaire au Département de médecine nucléaire et de radiobiologie de l'Université de Sherbrooke (UdeS) et responsable du laboratoire de radiochimie du Centre d'imagerie moléculaire de Sherbrooke (CIMS) au Centre de recherche du Centre hospitalier de l'Université de Sherbrooke (CRCHUS). En 2016, elle a reçu la Chaire Jeanne et J.-Louis-Lévesque en radiobiologie. Ses recherches portent sur la production de radioisotopes par cyclotron, la synthèse et la validation préclinique de radiotraceurs, ainsi que sur le développement de la radiothérapie pour l'imagerie moléculaire et la thérapie.

### **Thèmes du CMDO :**

**#1 :** Santé cardiométabolique ; **#2 :** Diabète

### **Axes du CMDO :**

**#1 :** Recherche fondamentale et pré-clinique

**#2 :** Nutrition, activité physique et physiopathologie humaine (Recherche clinique)

**Profil du chercheur :** <https://www.usherbrooke.ca/recherche/fr/expertus/?getSpecialist=588438&page=1>



## 85) GUÉRIN, Renée

**Affiliation :** CHA régional de Chicoutimi

## 86) GUTKOWSKA, Jolanta

**Affiliation :** Centre hospitalier de l'Université de Montréal (CRCHUM)

**Profil du chercheur :** <https://www.chumontreal.qc.ca/crchum/chercheurs/jolanta-gutkowska>

## 87) HAMET, Pavel

**Affiliation :** Centre hospitalier de l'Université de Montréal (CRCHUM)

**Profil du chercheur :** <https://www.chumontreal.qc.ca/crchum/chercheurs/pavel-hamet>



## 88) HENDERSON, Mélanie

**Affiliation :** Centre de recherche du CHU Ste-Justine

Les intérêts de recherche de Dre Henderson portent principalement sur la santé métabolique, les maladies cardiovasculaires et l'étiologie de l'obésité chez les enfants. Elle s'intéresse tout particulièrement à l'influence des habitudes de vie (activité physique, sédentarité, alimentation, sommeil) sur la santé métabolique, autant chez les enfants en santé que chez ceux avec le diabète (type 1 et type 2), dans le but d'identifier les meilleures stratégies de prévention.

**Thèmes du CMDO :**

**#1 :** *Obésité ; #2 :* *Diabète et #3 :* *Santé cardiométabolique*

**Axes du CMDO :**

**#1 :** *Nutrition, activité physique et physiopathologie humaine (Recherche clinique)*

**#2 :** *Habitudes de vie, facteurs de risque et interventions à travers les cycles de la vie (Recherche populationnelle)*

**#3 :** *Recherche fondamentale et pré-clinique*

**Profil du chercheur :** <https://recherche.chusj.org/fr/Axes-de-recherche/Bio?id=bafe6470-e632-4e2f-bb6e-9a9937d7cc97>



## 89) HIVERT, Marie-France

**Affiliation :** Centre de recherche du CHUS

**Profil du chercheur :** <https://www.usherbrooke.ca/dep-medecine/recherche/professeurs-ayant-des-activites-de-recherche/professeurs-associes-au-departement-de-medecine/endocrinologie/pre-marie-france-hivert/>

**90) IENRING, Paul**

**Affiliation :** Hôpital L'Hôtel-Dieu de Québec, Secrétariat de néphrologie

**Profil du chercheur :** <http://www.crchudequebec.ulaval.ca/recherche/chercheurs/paul-isenring/>



**91) JEAN, Sonia**

**Affiliation :** Institut national de santé publique, Département de médecine, Université Laval

**Profil du chercheur :** <https://www.inspq.qc.ca/publications/auteurs/sonia-jean>

**92) JOANISSE, Denis R.**

**Affiliation :** Institut universitaire de cardiologie et de pneumologie de Québec (CRIUCPQ)

**Profil du chercheur :** <http://iucpq.qc.ca/fr/chercheurs#45>

## 93) JOSEPH, Vincent

**Affiliation :** Institut universitaire de cardiologie et de pneumologie de Québec (CRIUCPQ)

**Profil du chercheur :** <http://iucpq.qc.ca/fr/chercheurs#4030>

## 94) JULIEN, Pierre

**Affiliation :** Centre de recherche du CHU de Québec – CHUL

Dr. Julien est impliqué dans le domaine du métabolisme des lipoprotéines et des lipides. Ainsi, il s'est intéressé à la déficience en lipoprotéine lipase, et à l'étude de marqueurs biologiques du stress oxydatif dans l'hyperlipidémie, l'inflammation et l'hypertension de grossesse. Plus récemment, ses recherches ont portées sur les acides gras poly-insaturés et les isoprostanes dans les stress oxydatif affectant le risque cardio-vasculaire, le diabète et le cancer de la prostate.

**Thèmes du CMDO :**

**#1 :** *Santé cardiométabolique ; #2 :* *Diabète et #3 :* *Obésité*

**Axes du CMDO :**

**#1 :** *Recherche fondamentale et pré-clinique*

**#2 :** *Nutrition, activité physique et physiopathologie humaine (Recherche clinique)*

**Profil du chercheur :** <http://www.crchudequebec.ulaval.ca/recherche/chercheurs/4676>

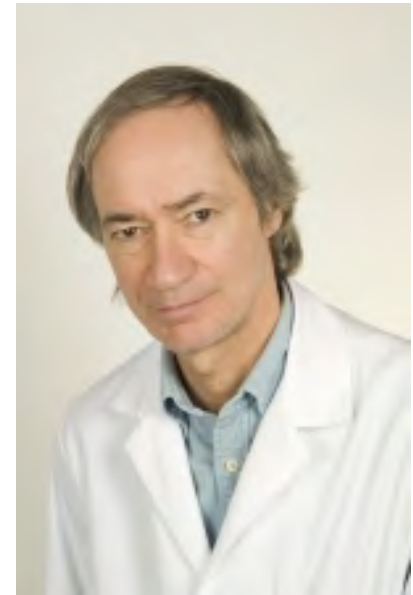




## 95) JUNEAU, Martin

**Affiliation :** Centre EPIC - Centre de recherche de l'Institut de cardiologie de Montréal (ICM)

**Profil du chercheur :** <https://www.icm-mhi.org/fr/nous-joindre/repertoire-employes/503-martin-juneau>



## 96) KACZOROWSKI, Janusz

**Affiliation :** Centre de recherche du Centre hospitalier universitaire de Montréal (CRCHUM)

Dr Kaczorowski joue un rôle de leadership en recherche reliées à l'hypertension, aux AVC et aux soins de première ligne. Ses projets interdisciplinaires en recherche portent sur les soins de santé de première ligne, la prévention des maladies cardiovasculaires et des AVC, la santé publique, et le transfert des connaissances.

**Thèmes du CMDO :**

**#1 :** Santé cardiométabolique ; **#2 :** Diabète et **#3 :** Obésité

**Axes du CMDO :**

**#1 :** *Habitudes de vie, facteurs de risque et interventions à travers les cycles de la vie (Recherche populationnelle)*

**#2 :** *Organisation des soins, partage et utilisation des connaissances (Recherche dans le système de santé)*

**#3 :** *Recherche fondamentale et pré-clinique*

**#4 :** *Nutrition, activité physique et physiopathologie humaine (Recherche clinique)*

**Profil du chercheur :** <https://www.chumontreal.gc.ca/crchum/chercheurs/janusz-kaczorowski>



## 97) KAKINAMI, Lisa

**Affiliation :** Centre PERFORM, Concordia University

My research aims to not only improve our understanding of the complex relationships between social determinants, environment, and behaviours to differentially affect obesity and cardiometabolic risk across the lifespan, but to also address important methodological and statistical limitations of the existing literature.

Broadly, my research falls into one of three domains within a broad overview of obesity and cardiovascular disease risk:

1. health methodologies (validation);
2. the environment (social and built) and health;
3. socioeconomic determinants of health.

### **Thèmes du CMDO :**

**#1 :** *Obésité ; #2 : Santé cardiométabolique*

### **Axes du CMDO :**

**#1 :** *Habitudes de vie, facteurs de risque et interventions à travers les cycles de la vie (Recherche populationnelle)*

**#2 :** *Nutrition, activité physique et physiopathologie humaine (Recherche clinique)*

**Profil du chercheur :** <http://www.concordia.ca/artsci/math-stats/faculty.html?fpid=lisa-kakinami>



## 98) KALEVAR, Ananda

**Affiliation :** Université de Sherbrooke

## 99) KAMGA-NGANDE, Carole

**Affiliation :** Hôpital Saint-Luc, Pavillon principal, Département d'Obstétrique-Gynécologie, CHUM, Université de Montréal

**Profil du chercheur :** <https://deptobsgyn.umontreal.ca/departement/equipe/carole-kamga-ngande-m-d/>

## 100) KARELIS, Antony

**Affiliation :** Département de kinanthropologie Université du Québec à Montréal, Institut universitaire de gériatrie de Montréal (IUGM) et Institut de recherches cliniques de Montréal (IRCM)

Le professeur Karelis s'intéresse aux complications métaboliques (hypertension, dyslipidémie, résistance à l'insuline) associées à l'obésité et au diabète de type 2. Plus spécifiquement, il caractérise un sous-type d'obésité : des individus obèses mais métaboliquement sains. De plus, le professeur Karelis étudie les effets de différents types d'entraînements physiques sur les complications métaboliques auprès de différentes populations dans les milieux cliniques.

**Thèmes du CMDO :**

**#1 :** Santé cardiométabolique ; **#2 :** Obésité et **#3 :** Diabète

**Axes du CMDO :**

**#1 :** Nutrition, activité physique et physiopathologie humaine (Recherche clinique)

**#2 :** Habitudes de vie, facteurs de risque et interventions à travers les cycles de la vie (Recherche populationnelle)

**#3 :** Recherche fondamentale et pré-clinique

**#4 :** Organisation des soins, partage et utilisation des connaissances (Recherche dans le système de santé)

**Profil du chercheur :** <http://www.sap.uqam.ca/kin/personnel/Karelis.html>



## 101) KAZAK, Lawrence

**Affiliation :** McIntyre Medical Building, Department of Biochemistry, McGill University

The central theme of the Kazak lab is the molecular control of mammalian energy metabolism and its influence on physiology. We use genetic and biochemical approaches to investigate the molecular determinants of obesity and obesity-associated disease, using cultured cells and genetically engineered mouse models. Our efforts are primarily focused on identifying the regulation and control of biochemical pathways in brown adipocytes that support thermogenesis. While adipocyte biology is home base for us, our current research interests also extend to cancer cell metabolism and immune regulation.

**Thèmes du CMDO :**

**#1 :** *Obésité* et **#2 :** *Diabète*

**Axes du CMDO :**

**#1 :** *Recherche fondamentale et pré-clinique*

**Profil du chercheur :** <https://kazaklabmcgill.ca/>



## 102) LABONTÉ, Marie-Ève

**Affiliation :** Université Laval – Institut sur la nutrition et les aliments fonctionnels (INAF)

Le programme de recherche de Marie-Ève Labonté vise présentement à générer des connaissances sur la qualité de l'offre alimentaire qui pourront contribuer à soutenir la création d'environnements alimentaires favorables à la saine alimentation au Québec et au Canada. Marie-Ève s'intéresse notamment à l'utilisation d'outils de profilage nutritionnel (« nutrient profiling ») en tant que méthodes transparentes et objectives afin de caractériser et de suivre l'évolution de la qualité nutritionnelle de l'offre alimentaire. Elle étudie aussi l'applicabilité et la validité d'outils de profilage nutritionnel dans le contexte québécois et canadien.

**Thèmes du CMDO :**

**#1 :** *Santé cardiométabolique*

**Axes du CMDO :**

**#1 :** *Habitudes de vie, facteurs de risque et interventions à travers les cycles de la vie (Recherche populationnelle)*

**#2 :** *Nutrition, activité physique et physiopathologie humaine (Recherche clinique)*

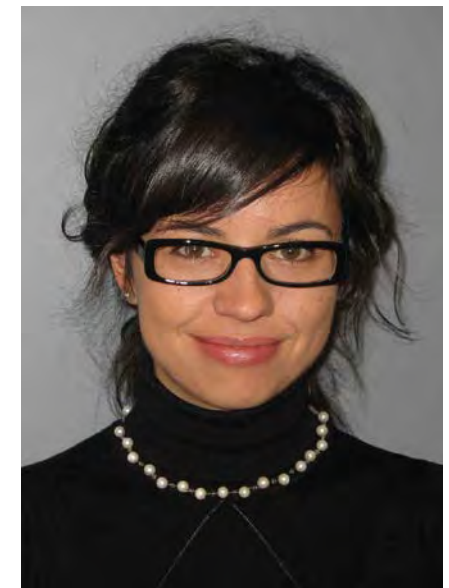
**Profil du chercheur :** [http://www.inaf.ulaval.ca/no\\_cache/recherche/axes-de-recherche/axe-3-ladoption-de-saine-habitudes-alimentaires/?tx\\_centrerecherche\\_pi1%5bshowUid%5d=3873#.XJuYRjKi72](http://www.inaf.ulaval.ca/no_cache/recherche/axes-de-recherche/axe-3-ladoption-de-saine-habitudes-alimentaires/?tx_centrerecherche_pi1%5bshowUid%5d=3873#.XJuYRjKi72)



## 103) LACHANCE, Émilie

**Affiliation :** Université du Québec à Trois-Rivières

**Profil du chercheur :** [https://oraprdnt.uqtr.quebec.ca/pls/public/gscw030?owa\\_no\\_site=2754](https://oraprdnt.uqtr.quebec.ca/pls/public/gscw030?owa_no_site=2754)



## 104) LAMARCHE, Benoît

**Affiliation :** Institut sur la nutrition et les aliments fonctionnels (INAF) - Université Laval

Les travaux du Dr Lamarche portent principalement sur l'étude de l'alimentation et son impact sur les facteurs de risque cardiométabolique associés à l'obésité et aux maladies cardiovasculaires. Ces recherches s'intéressent aux aspects physiologiques, mais aussi cliniques et épidémiologiques de la saine alimentation.

**Thèmes du CMDO :**

**#1 :** Santé cardiométabolique ; **#2 :** Obésité et **#3 :** Diabète

**Axes du CMDO :**

**#1 :** Nutrition, activité physique et physiopathologie humaine (Recherche clinique)

**#2 :** Habitudes de vie, facteurs de risque et interventions à travers les cycles de la vie (Recherche populationnelle)

**Profil du chercheur :** [http://www2.ulaval.ca/fileadmin/ulaval\\_ca/Images/recherche/bd/chercheur/fiche/30119.html](http://www2.ulaval.ca/fileadmin/ulaval_ca/Images/recherche/bd/chercheur/fiche/30119.html)



## 105) LANDREVILLE, Solange

**Affiliation :** Centre de recherche du CHU de Québec - Hôpital du Saint-Sacrement

**Profil du chercheur :** <http://www.crchudequebec.ulaval.ca/recherche/chercheurs/solange-landreville/>





## 106) LANGLOIS, Marie-France

**Affiliation :** Centre de recherche du CHUS (CRCHUS)

L'endocrinologue et chercheure Marie-France Langlois développe des modalités d'intervention cliniques portant sur l'obésité, le diabète et le syndrome cardio-métabolique, tant au niveau de la prévention, du traitement, que de l'organisation des systèmes de santé. Elle a notamment participé au développement, à l'implantation et à l'évaluation de l'impact d'un programme de prise en charge intégrée de l'obésité et des maladies chroniques cardio-métaboliques.

**Thèmes du CMDO :**

**#1 :** *Obésité* ; **#2 :** *Santé cardiométabolique* et **#3 :** *Diabète*

**Axes du CMDO :**

**#1 :** *Organisation des soins, partage et utilisation des connaissances (Recherche dans le système de santé)*

**#2 :** *Habitudes de vie, facteurs de risque et interventions à travers les cycles de la vie (Recherche populationnelle)*

**#3 :** *Nutrition, activité physique et physiopathologie humaine (Recherche clinique)*

**#4 :** *Recherche fondamentale et pré-clinique*

**Profil du chercheur :** <https://apps.med.usherbrooke.ca/FicheProfesseursChercheurs/FicheProfesseurUdeS.aspx?guid=DD40CBC0-3A56-46CC-AA57-4D1092B888F2>





## 107) LAPIERRE, Judith

**Affiliation :** Centre de recherche sur les innovations sociales, pôle ULaval, axe Politique et pratiques sociales

Dre Lapierre est spécialisée en santé publique, promotion de la santé, notamment en soins de proximité dans la prévention de l'obésité, la promotion de modes de vie sains et le pouvoir d'agir avec des familles vivant en contexte de grande vulnérabilité (pauvreté, immigrations, faible littératie, violence). Elle est chercheure au Centre de recherche sur les innovations sociales (CRISES). Elle s'intéresse spécifiquement à l'engagement des personnes, des familles et des groupes aux pratiques de prévention et de santé préventive et utilise les méthodologies qualitatives et des épistémologies constructivistes pour travailler avec les groupes communautaires. Elle s'est investie dans les approches de politiques publiques favorables à la santé ainsi qu'en santé mondiale, notamment en pratiques cliniques préventives et santé maternelle.

**Thèmes du CMDO :**

**#1 :** *Obésité* et **#2 :** *Santé cardiométabolique*

**Axes du CMDO :**

**#1 :** *Habitudes de vie, facteurs de risque et interventions à travers les cycles de la vie (Recherche populationnelle)*

**#2 :** *Nutrition, activité physique et physiopathologie humaine (Recherche clinique)*

**Profil du chercheur :** <https://www.fsi.ulaval.ca/facult%C3%A9/r%C3%A9pertoire-du-personnel-enseignant/judith-lapierre>



## 108) LAPLANTE, Mathieu

**Affiliation :** Centre de recherche de l'Institut universitaire de cardiologie et de pneumologie de Québec (CRIUCPQ)

L'obésité et le cancer affectent la vie de millions de personnes. La progression de ces maladies a un impact socio-économique important. Des études menées ces dernières années montrent que l'obésité et le cancer partagent certaines similitudes relativement aux mécanismes impliqués dans leur développement. Le programme de recherche du laboratoire s'intéresse aux signaux cellulaires communs impliqués dans le développement de ces pathologies.

**Thèmes du CMDO :**

**#1 :** *Obésité ; #2 :* *Santé cardiométabolique*

**Axes du CMDO :**

**#1 :** *Recherche fondamentale et pré-clinique*

**Profil du chercheur :** <http://iucpq.qc.ca/fr/chercheurs#711>



## 109) LAROSE, Louise

**Affiliation :** CUSM - Hôpital Royal-Victoria

**Profil du chercheur :** <https://www.mcgill.ca/endocrinology/facultydir/laroselouise>

## 110) LAVOIE, Julie

**Affiliation :** Centre hospitalier de l'Université de Montréal (CRCHUM)

**Thèmes du CMDO :**

**#1 :** *Santé cardiométabolique* ; **#2 :** *Obésité* et **#3 :** *Diabète*

**Axes du CMDO :**

**#1 :** *Recherche fondamentale et pré-clinique*

**#2 :** *Habitudes de vie, facteurs de risque et interventions à travers les cycles de la vie (Recherche populationnelle)*

**Profil du chercheur :** <https://www.chumontreal.gc.ca/crchum/chercheurs/julie-lavoie>



## 111) LEBEL, Alexandre

**Affiliation :** Centre de recherche de l'Institut universitaire de cardiologie et de pneumologie de Québec (CRIUCPQ)

Alexandre Lebel a réalisé ses études de baccalauréat en géographie physique et sur les systèmes d'information géographique suivies d'études graduées en aménagement du territoire sur les inégalités sociales et territoriales de santé. Il est maintenant professeur adjoint à l'École supérieure en aménagement du territoire et en développement régional de l'Université Laval. En parallèle, il est chercheur au Centre de recherche de l'Institut universitaire de cardiologie et de pneumologie de Québec au sein de la Plateforme d'évaluation en prévention de l'obésité. Il travaille activement avec les municipalités et les directions régionales de santé publique à intégrer l'évaluation d'impact sur la santé (EIS) dans le processus d'aménagement du territoire.

**Thèmes du CMDO :**

**#1 :** *Obésité* ; **#2 :** *Diabète* et **#3 :** *Santé cardiométabolique*

**Axes du CMDO :**

**#1 :** *Habitudes de vie, facteurs de risque et interventions à travers les cycles de la vie (Recherche populationnelle)*

**#2 :** *Organisation des soins, partage et utilisation des connaissances (Recherche dans le système de santé)*

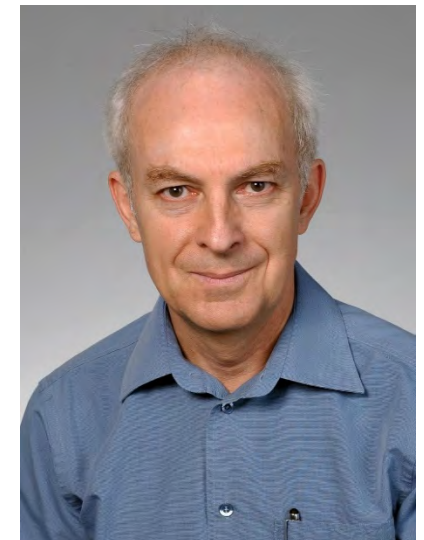
**Profil du chercheur :** <http://iucpq.qc.ca/fr/chercheurs#2937>



## 112) LECOMTE, Roger

**Affiliation :** Centre de recherche du CHUS (CRCHUS)

**Profil du chercheur :** <https://apps.med.usherbrooke.ca/FicheProfesseursChercheurs/FicheProfesseurUdeS.aspx?guid=27F479D0-89C3-4991-9904-4AC94BB7B3AE>



### 113) LEDOUX, Jonathan

**Affiliation** : Centre de recherche de l'Institut de cardiologie de Montréal

**Profil du chercheur** : <https://www.icm-mhi.org/en/contact-us/employees/1064-jonathan-ledoux>

### 114) LEGAULT, Laurent

**Affiliation** : CUSM - Hôpital de Montréal pour enfants

**Profil du chercheur** : <http://rimuhc.ca/fr/-/laurent-legault-md>

## 115) LEMIEUX, Simone

**Affiliation :** Institut sur la nutrition et les aliments fonctionnels

Simone Lemieux est professeure titulaire à l'École de nutrition de l'Université Laval, chercheuse à l'Institut sur la nutrition et les aliments fonctionnels et nutritionniste. À travers ses projets de recherche, Simone Lemieux s'intéresse principalement à l'évaluation de l'alimentation, aux facteurs qui influencent les choix alimentaires et à l'étude des comportements alimentaires en lien avec la problématique du poids. Elle signe le blogue « La nutrition au menu » de la zone d'échanges Contact de l'Université Laval depuis le printemps 2013.

**Thèmes du CMDO :**

**#1 :** *Obésité* ; **#2 :** *Santé cardiométabolique* et **#3 :** *Diabète*

**Axes du CMDO :**

**#1 :** *Nutrition, activité physique et physiopathologie humaine (Recherche clinique)*

**#2 :** *Habitudes de vie, facteurs de risque et interventions à travers les cycles de la vie (Recherche populationnelle)*

**Profil du chercheur :** [http://www.inaf.ulaval.ca/no\\_cache/recherche/observatoire-de-la-qualite-de-loffre-alimentaire/membres/?tx\\_centrecherche\\_pi1\[showUid\]=3821#.XJEUChKi70](http://www.inaf.ulaval.ca/no_cache/recherche/observatoire-de-la-qualite-de-loffre-alimentaire/membres/?tx_centrecherche_pi1[showUid]=3821#.XJEUChKi70)



## 116) LEPAGE, Jean-François

**Affiliation :** Faculté de Médecine et des Sciences de la Santé, Université de Sherbrooke, Dép. de Pédiatrie

Les recherches du professeur Lepage portent sur déterminants du développement du cerveau humain et la cognition, allant de l'épigénétique aux influences environnementales. Pour ce faire, il effectue ses travaux chez des enfants en santé ainsi que chez des enfants atteints de conditions génétiques rares à incidence neurodéveloppementale. Les techniques utilisées dans son laboratoire sont l'imagerie par résonance magnétique (IRM), la stimulation magnétique transcrânienne (TMS), l'électroencéphalographie (EEG), et les tests psychométriques.

**Thèmes du CMDO :**

**#1 :** *Diabète* et **#2 :** *Obésité*

**Axes du CMDO :**

**#1 :** *Nutrition, activité physique et physiopathologie humaine (Recherche clinique)*

**#2 :** *Recherche fondamentale et pré-clinique*

**Profil du chercheur :** <https://www.usherbrooke.ca/recherche/fr/expertus/?getSpecialist=533343&page=42>





## 117) LESAGE, Sylvie

**Affiliation :** Centre de recherche de l'Hopital Maisonneuve-Rosemont

Nos objectifs de recherche visent à mesurer l'importance homéostatique de différentes populations cellulaires du système immunitaire afin d'identifier l'impact de chacune d'elles sur la prédisposition aux maladies génétiques complexes, telles que les maladies auto-immunes et le cancer.

Particulièrement, nous étudions des variations de sous-populations de lymphocytes T, de cellules NK et de cellules dendritiques dans diverses lignées de souris. Le but ultime de nos recherches est d'accroître la compréhension de la dynamique des populations cellulaires dans le système immunitaire. Ces études serviront de tremplin à la recherche translationnelle visant à rétablir l'équilibre immunitaire afin de prévenir l'apparition ou de freiner la progression de diverses maladies auto-immunes et de cancers lymphoïdes.

*Intérêts spécifiques: Diabète de type 1 et immunologie*

**Thème du CMDO :**

**#1 :** *Diabète*

**Axe du CMDO :**

**#1 :** *Recherche fondamentale et pré-clinique*

**Profil du chercheur :** <http://recherche.maisonneuve-rosemont.org/fr-ca/la-recherche/nos-chercheurs/lesage-sylvie.html>



## 118) LETTRE, Guillaume

**Affiliation :** Centre de recherche de l'Institut de cardiologie de Montréal

**Profil du chercheur :** <http://www.mhi-humangenetics.org/fr>

## 119) LÉVY, Émile – *Directeur de l’Axe Nutrition, activité physique et physiopathologie humaine (Recherche clinique)*

**Affiliation :** Centre de recherche de l'Hôpital Ste-Justine

**Profil du chercheur :** <https://recherche.chusj.org/fr/Axes-de-recherche/Bio?id=4dda1339-2eeb-4f46-89f2-fc90b1159124>

## 120) LIM, Gareth

**Affiliation :** Centre de recherche du Centre hospitalier de Montréal (CRCHUM)

**Profil du chercheur :** <https://www.chumontreal.qc.ca/crchum/chercheurs/gareth-lim>



## 121) LIPPÉ, Sarah

**Affiliation :** Centre de recherche du CHU Sainte-Justine, Université de Montréal

**Profil du chercheur :** <https://recherche.chusj.org/fr/Axes-de-recherche/Bio?id=f8b3f542-fb84-453d-9d19-52f80859568a>

## 122) LUNGI, Carlotta

**Affiliation :** UQAR - Campus de Lévis

Carlotta Lunghi est professeure en pharmacologie/pharmaco-épidémiologie au département de sciences infirmières, de l'UQAR et professeure associée à la faculté de pharmacie de l'Université Laval. Ses intérêts de recherche portent principalement sur la pharmaco-épidémiologie et particulièrement sur l'usage des médicaments en contexte de santé mentale et de maladies chroniques telles que le diabète de type 2. Elle s'intéresse également à la polypharmacie chez les personnes âgées ayant des multimorbidités.

**Profil du chercheur :** <https://www.uqar.ca/universite/a-propos-de-l-uqar/departements/departement-des-sciences-infirmieres/lunghi-carlotta>



## 123) MAC-WAY, Fabrice

**Affiliation :** CHU de Québec, L'Hôtel Dieu-de-Québec

**Thèmes du CMDO :**

**#1 :** *Santé cardiométabolique ; #2 : Obésité et #3 : Diabète*

**Axes du CMDO :**

**#1 :** *Recherche fondamentale et pré-clinique*

**#2 :** *Nutrition, activité physique et physiopathologie humaine (Recherche clinique)*

**#3 :** *Habitudes de vie, facteurs de risque et interventions à travers les cycles de la vie (Recherche populationnelle)*

**Profil du chercheur :** <http://www.crchudequebec.ulaval.ca/recherche/chercheurs/fabrice-mac-way/>



## 124) MANSOUR, Samer

**Affiliation :** CHUM- Hôtel-Dieu, Service de Cardiologie

**Profil du chercheur :** <https://www.chumontreal.qc.ca/crchum/chercheurs/samer-mansour>

## 125) MARC, Isabelle

**Affiliation :** CHUQ - Centre hospitalier de l'Université Laval (CHUL)

**Profil du chercheur :** <http://www.crchudequebec.ulaval.ca/recherche/chercheurs/isabelle-marc/>



## 126) MARCEAU, Simon

**Affiliation :** Institut universitaire de cardiologie et de pneumologie de Québec (CRIUCPQ)

**Profil du chercheur :** <http://iucpq.qc.ca/fr/chercheurs#21>

## 127) MARCIL, Valérie

**Affiliation :** Département de nutrition, Faculté de médecine, Université de Montréal, et  
Centre de recherche CHU Sainte-Justine

En tant que chercheuse et nutritionniste, j'étudie les liens entre la nutrition et la santé cardiométabolique dans le contexte de diverses maladies complexes. Mes travaux portent sur l'impact de la nutrition sur les processus inflammatoires et oxydants, le microbiote intestinal et ses métabolites, les pathologies cardiométaboliques, le métabolisme lipidique, le cancer de l'enfant, les maladies inflammatoires de l'intestin et les maladies osseuses.

**Thèmes du CMDO :**

**#1 :** Santé cardiométabolique ; **#2 :** Obésité et **#3 :** Diabète

**Axes du CMDO :**

**#1 :** Recherche fondamentale et pré-clinique

**#2 :** Nutrition, activité physique et physiopathologie humaine (Recherche clinique)

**#3 :** Habitudes de vie, facteurs de risque et interventions à travers les cycles de la vie (Recherche populationnelle)

**Profil du chercheur :** <https://recherche.chusj.org/fr/Axes-de-recherche/Bio?id=164f15f9-67a6-4c53-bf28-2c1cfa2094bc>



## 128) MARETTE, André – *Directeur de l’Axe Recherche fondamentale et pré-clinique*

**Affiliation :** Institut universitaire de cardiologie et de pneumologie de Québec

**Profil du chercheur :** <http://iucpq.qc.ca/fr/chercheurs#2582>



## 129) MARSAULT, Éric

**Affiliation :** Centre de recherche du CHUS

Le laboratoire de chimie médicinale du Pr Marsault s’intéresse globalement à la validation de cibles thérapeutiques émergentes. Parmi ces cibles, un intérêt particulier est mis sur les récepteurs couplés aux protéines G et les enzymes, dans un contexte de maladies cardiovasculaires, douleur et maladies infectieuses. Plus particulièrement dans le domaine cardiovasculaire, le laboratoire s’intéresse à la génération d’agonistes du récepteur à l’apéline (APJ) dans le traitement de l’insuffisance cardiaque aigue ou en contexte de choc septique.

**Thèmes du CMDO :**

**#1 :** *Santé cardiométabolique ; #2 :* *Diabète*

**Axes du CMDO :**

**#1 :** *Recherche fondamentale et pré-clinique*

**#2 :** *Nutrition, activité physique et physiopathologie humaine (Recherche clinique)*

**Profil du chercheur :** <https://apps.med.usherbrooke.ca/FicheProfesseursChercheurs/FicheProfesseurUdeS.aspx?guid=9FE7F9A7-A497-457D-BF68-8C477C583019>



## 130) MARTEL, Catherine

**Affiliation :** Centre de recherche de l'Institut de cardiologie de Montréal (ICM)

Par ses recherches innovatrices à la fine pointe de la technologie qui combine les sciences vasculaires au domaine de l'immunologie, le laboratoire Martel veut identifier de nouvelles cibles thérapeutiques permettant d'empêcher l'accumulation excessive d'inflammation et de cholestérol dans la paroi des vaisseaux sanguins. Plus précisément, nous nous intéressons aux modalités de mobilisation de ces composantes par leur passage à travers les vaisseaux lymphatiques, un réseau finement régulé situé dans l'adventice des artères, pour diminuer la prévalence des maladies cardiovasculaires.

**Thèmes du CMDO :**

**#1 :** *Santé cardiométabolique* et **#2 :** *Obésité*

**Axes du CMDO :**

**#1 :** *Recherche fondamentale et pré-clinique*

**#2 :** *Nutrition, activité physique et physiopathologie humaine (Recherche clinique)*

**Profil du chercheur :** <https://recherche.umontreal.ca/english/our-researchers/professors-directory/researcher/is/in17014/>





## 131) MATHIEU, Marie-Eve

**Affiliation :** Université de Montréal, Centre de recherche du CHU Ste-Justine

Objectif: identifier comment l'activité physique peut aider les jeunes à maintenir ou à retrouver une santé pondérale et cardiométabolique.

Programme de recherche constitué de trois axes et visant principalement la réalité pédiatrique et de l'obésité : Axe 1 – Optimiser les interventions par l'interaction exercice-nutrition. Axe 2 – Caractériser les spécificités du profil physiologique et d'activité physique. Axe 3 – Perfectionner le diagnostic de condition et d'activité physique.

**Thèmes du CMDO :**

**#1 :** *Obésité* ; **#2 :** *Diabète* et **#3 :** *Santé cardiométabolique*

**Axes du CMDO :**

**#1 :** *Nutrition, activité physique et physiopathologie humaine (Recherche clinique)*

**#2 :** *Habitudes de vie, facteurs de risque et interventions à travers les cycles de la vie (Recherche populationnelle)*

**#3 :** *Recherche fondamentale et pré-clinique*

**Profil du chercheur :** <https://recherche.chusj.org/fr/Axes-de-recherche/Bio?id=8ac22ef9-5640-4db7-b2c1-d29461b31ffa>



## 132) MATHIEU, Patrick

**Affiliation :** Institut universitaire de cardiologie et de pneumologie de Québec (CRIUCPQ)

**Profil du chercheur :** <http://iucpq.qc.ca/fr/chercheurs#78>

### 133) MAURIÈGE, Pascale

**Affiliation :** Institut universitaire de cardiologie et de pneumologie de Québec (CRIUCPQ)

**Profil du chercheur :** <http://iucpq.qc.ca/fr/chercheurs#88>

### 134) MAYER, Gaétan

**Affiliation :** Centre de recherche de l'Institut de cardiologie de Montréal (ICM)

**Thèmes du CMDO :**

**#1 :** *Santé cardiométabolique* ; **#2 :** *Diabète* et **#3 :** *Obésité*

**Axes du CMDO :**

**#1 :** *Recherche fondamentale et pré-clinique*

**Profil du chercheur :** <https://www.icm-mhi.org/fr/recherche/laboratoires/laboratoires-fondamentaux/biologie-cellulaire-et-moleculaire-lipoproteines>

## 135) MENENDEZ, Alfredo

**Affiliation** : Département de microbiologie et d'infectiologie, Faculté de médecine et des sciences de la santé, Université de Sherbrooke, PRAC

My research program aims to understand how bacteria shape the functional interactions between the gut and the hepatobiliary system in human health and disease. We are currently working on three independent but yet, related lines of research: (i) the molecular mechanisms underlying hepatobiliary regulation of the intestinal immunological landscape, with a focus on bile acids; (ii) the molecular mechanisms by which intestinal commensal and pathogenic bacteria regulate the enteroendocrine system and hence, hepatobiliary function and whole body metabolism, with a focus on the endocrine Fibroblast Growth Factors (FGF) 19 and 21; and (iii) the contribution of intestinal dysbiosis, injury and increased epithelial permeability to the development of cholesterol gallstones.

**Thèmes du CMDO :**

**#1** : *Obésité* et **#2** : *Diabète*

**Axes du CMDO :**

**#1** : *Recherche fondamentale et pré-clinique*

**Profil du chercheur** : <https://www.usherbrooke.ca/dep-microbiologie/fr/personnel/corps-professoral/alfredo-memendez/>



## 136) MERCILLE, Geneviève

**Affiliation** : Département de nutrition, Université de Montréal

**Profil du chercheur** : <https://nutrition.umontreal.ca/departement/professeurs/profil/mercille-genevieve/in18507/>

## 137) MICHAUD, Andréanne

**Affiliation :** Centre de recherche de l'Institut universitaire de cardiologie et de pneumologie de Québec, Institut sur la nutrition et les aliments fonctionnels et l'École de nutrition, Université Laval

Andréanne Michaud est professeure adjointe à l'École de nutrition de l'Université Laval et chercheuse à l'Institut universitaire de cardiologie et de pneumologie de Québec et à l'Institut sur la nutrition et les aliments fonctionnels. Ses principaux objectifs de recherche sont : i) de caractériser les déterminants neurocomportementaux de la prise alimentaire en examinant l'association entre la fonction cérébrale par des techniques d'imagerie cérébrale (ex. l'imagerie par résonance magnétique fonctionnelle), les comportements alimentaires et la régulation de l'apport calorique; ii) de mieux comprendre les changements neuroanatomiques, fonctionnels et neurocomportementaux observés suite à une perte de poids induite par une chirurgie bariatrique; et iii) d'examiner la relation entre les complications métaboliques de l'obésité, la structure et la connectivité du cerveau ainsi que les altérations au niveau cognitif.

**Thèmes du CMDO :**

**#1 :** *Obésité* ; **#2 :** *Santé cardiométabolique* et **#3 :** *Diabète*

**Axes du CMDO :**

**#1 :** *Recherche fondamentale et pré-clinique*

**#2 :** *Nutrition, activité physique et physiopathologie humaine (Recherche clinique)*

**Profil du chercheur :** <http://iucpq.qc.ca/fr/chercheurs#2903>



## 138) MICHAUD, Véronique

**Affiliation :** Centre hospitalier de l'Université de Montréal (CRCHUM)

**Profil du chercheur :** <https://www.chumontreal.qc.ca/crchum/chercheurs/veronique-michaud>

## 139) MORAIS, José Antonio

**Affiliation :** Centre universitaire de santé McGill

Mes champs d'intérêts en recherche s'étendent de l'évaluation des besoins alimentaires en énergie et protéines au cours du vieillissement et dans les états d'insulinorésistance au métabolisme des protéines corporelles et musculaires à l'aide d'isotopes stables. Je m'intéresse également aux facteurs intracellulaires de régulation de ces phénomènes dans le muscle à l'aide de biopsies et technique d'immunotransfert. Mes objectifs de recherche ont pour but de prévenir la fragilité et la perte musculaire (sarcopénie) associées à l'immobilité et au vieillissement et dans des conditions pathologiques, tel le diabète de type 2.

**Thèmes du CMDO :**

**#1 :** Santé cardiométabolique; **#2 :** Diabète et **#3 :** Obésité

**Axes du CMDO :**

**#1 :** Nutrition, activité physique et physiopathologie humaine (Recherche clinique)

**#2 :** Habitudes de vie, facteurs de risque et interventions à travers les cycles de la vie (Recherche populationnelle)

**#3 :** Recherche fondamentale et pré-clinique

**Profil du chercheur :** <https://rimuhc.ca/-/jose-morais-md>



## 140) MORIN, Pascale

**Affiliation :** Faculté des sciences de l'activité physique, Université de Sherbrooke

Pascale Morin détient un doctorat en sciences cliniques de l'Université de Sherbrooke, une maîtrise en éducation de l'Université du Québec à Chicoutimi et un baccalauréat spécialisé en nutrition de l'Université de Montréal.

Elle travaille à la Faculté des sciences de l'activité physique de l'Université de Sherbrooke où elle enseigne les cours de nutrition. Ses recherches portent principalement sur la promotion des saines habitudes de vie et la prévention de l'obésité chez les jeunes. Plus précisément, elle travaille avec des équipes multidisciplinaires composées d'intervenants, de gestionnaires et de chercheurs en vue d'améliorer les habitudes de vie des enfants des milieux scolaires.

**Thèmes du CMDO :**

**#1 :** *Obésité*

**Axes du CMDO :**

**#1 :** *Habitudes de vie, facteurs de risque et interventions à travers les cycles de la vie (Recherche populationnelle)*

**#2 :** *Nutrition, activité physique et physiopathologie humaine (Recherche clinique)*

**Profil du chercheur :** <https://www.usherbrooke.ca/recherche/fr/expertus/?getSpecialist=889233&page=1>



## 141) MORIN, Suzanne

**Affiliation :** Institut de Recherche du Centre Universitaire de Santé McGill (Centre de recherche évaluation en santé)

**Aire de recherche :** Ma recherche porte sur les facteurs de risque reliés à la recherche évaluative sur l'ostéoporose, plus particulièrement à la suite d'une fracture de la hanche et de sa réparation. Je m'intéresse également à l'amélioration du système de santé pour ces personnes par l'entremise d'un développement d'indicateurs de qualité et à la sécurité reliée aux traitements contre l'ostéoporose, tels que les bisphosphonates et les fractures atypiques du fémur, et les suppléments de calcium et la santé vasculaire chez les femmes postménopausées.

**Mots-clés :** *Ostéoporose, fractures, densité minérale osseuse, sécurité à long terme de traitements contre l'ostéoporose, amélioration du système de la santé*

**Thèmes du CMDO :**

**#1 :** *Santé cardiométabolique ; #2 :* *Diabète et #3 :* *Obésité*

**Axes du CMDO :**

**#1 :** *Nutrition, activité physique et physiopathologie humaine (Recherche clinique)*

**#2 :** *Habitudes de vie, facteurs de risque et interventions à travers les cycles de la vie (Recherche populationnelle)*

**#3 :** *Organisation des soins, partage et utilisation des connaissances (Recherche dans le système de santé)*

**Profil du chercheur :** <http://rimuhc.ca/fr/-/suzanne-morin-md-msc>





## 142) MORISSET, Anne-Sophie

**Affiliation :** Centre de recherche du CHU de Québec – CHUL

Les travaux du Dre Morisset s'intéressent principalement aux apports nutritionnels durant la grossesse en association avec le gain de poids gestationnel, le développement fœtal et la survenue de complications (ex : diabète gestationnel). Le rôle de la nutrition dans la prise en charge des grossesses à risques est également au cœur de ses intérêts de recherche. L'ensemble des déterminants (ex : facteurs démographiques, croyances, etc.) de la prise de poids durant la grossesse fait également l'objet de ses études.

**Thèmes du CMDO :**

**#1 :** *Obésité ; #2 :* *Diabète*

**Axes du CMDO :**

**#1 :** *Habitudes de vie, facteurs de risque et interventions à travers les cycles de la vie (Recherche populationnelle)*

**#2 :** *Nutrition, activité physique et physiopathologie humaine (Recherche clinique)*

**Profil du chercheur :** <http://www.crchudequebec.ulaval.ca/recherche/chercheurs/anne-sophie-morisset/>



## 143) MOUNIER, Catherine

**Affiliation :** Université du Québec à Montréal

Dre Catherine Mounier travaille depuis plus de 30 ans sur le métabolisme lipidique avec un intérêt particulier pour la lipogénèse hépatique. Le rôle des acides gras mono-insaturés et plus particulièrement de la Stéaroyl-CoA désaturase (SCD1) dans la santé métabolique est un de ses sujets d'étude principaux. Elle s'intéresse aussi au rôle des acides gras à chaînes moyennes dans le syndrome métabolique mais aussi dans les maladies neurodégénératives. Dre Mounier est reconnue internationalement pour son travail sur SCD1 qu'elle réalise en collaboration avec le leader mondial des désaturases Dr James Ntambi. Elle a d'ailleurs déjà publié plus de 50 articles dans le domaine et est très active dans de nombreuses associations nationales et internationales dans le domaine de la recherche fondamentale du métabolisme lipidique.

**Thèmes du CMDO :**

**#1 :** *Obésité* ; **#2 :** *Diabète* et **#3 :** *Santé cardiométabolique*

**Axes du CMDO :**

**#1 :** *Recherche fondamentale et pré-clinique*

**Profil du chercheur :** <https://professeurs.ugam.ca/professeur/Bd53apRj6t4/>



## 144) NIGAM, Anil

**Affiliation :** Centre EPIC - Centre de recherche de l'Institut de cardiologie de Montréal (ICM)

**Profil du chercheur :** <https://www.icm-mhi.org/fr/nous-joindre/repertoire-employes/400-anil-nigam>

## 145) PAQUETTE, Jean-Sébastien

**Affiliation :** GMF-U de St-Charles-Borromée, ULaval et CERSSPL-ULaval

Dr Paquette est médecin de famille au GMF-U de Saint-Charles-Borromée, affilié à l'Université Laval et chercheur pour le CERSSPL-UL. Il est également directeur clinique du RRAPPL de l'Université Laval. Il est le fondateur et le directeur du laboratoire de recherche et d'innovation en médecine de première ligne (ARIMED). Il s'intéresse particulièrement à la recherche translationnelle qui relie la recherche fondamentale à la première ligne. Il travaille sur le lien entre les maladies métaboliques et le cancer du sein. Il effectue également des travaux sur la collaboration interprofessionnelle en santé métabolique.

**Thèmes du CMDO :**

**#1 :** Santé cardiométabolique ; **#2 :** Diabète et **#3 :** Obésité

**Axes du CMDO :**

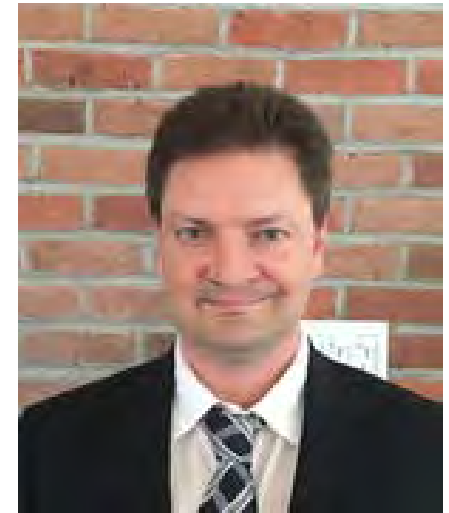
**#1 :** Organisation des soins, partage et utilisation des connaissances (Recherche dans le système de santé)

**#2 :** Recherche fondamentale et pré-clinique

**#3 :** Nutrition, activité physique et physiopathologie humaine (Recherche clinique)

**#4 :** Habitudes de vie, facteurs de risque et interventions à travers les cycles de la vie (Recherche populationnelle)

**Profil du chercheur :** [www.laboratoire-arimed.ca](http://www.laboratoire-arimed.ca) et [http://www.vrrc.ulaval.ca/fileadmin/ulaval\\_ca/Images/recherche/bd/chercheur/fiche/421813.html](http://www.vrrc.ulaval.ca/fileadmin/ulaval_ca/Images/recherche/bd/chercheur/fiche/421813.html)



## 146) PAQUETTE, Linda

**Affiliation :** Centre de recherche du CHU Ste-Justine et Université du Québec à Chicoutimi

**Profil du chercheur :** <https://repertoire.uqac.ca/Fiche.aspx?id=JiYjNCcMRAw1&link=1>

## 147) PASQUIER, Jean-Charles

**Affiliation :** Centre de recherche du CHUS

**Profil du chercheur :** <https://apps.med.usherbrooke.ca/FicheProfesseursChercheurs/FicheProfesseurUdeS.aspx?guid=2FFF27BA-5B1E-48AF-8B06-A15958F06394>

## 148) PELLETIER, Martin

**Affiliation :** CRCHU de Québec - Université Laval

Mon programme de recherche vise l'identification des mécanismes moléculaires à la base de l'inflammation et ainsi déterminer le rôle de facteurs impliqués dans le déclenchement, le maintien et la résolution de l'inflammation dans les maladies chroniques. Plus spécifiquement, nous étudions les facteurs environnementaux et les facteurs de l'hôte impliqués dans la modulation du métabolisme énergétique et la réponse des cellules inflammatoires dans le but d'améliorer les soins personnalisés et de développer de nouvelles stratégies thérapeutiques pour le traitement des maladies inflammatoires chroniques.

**Thèmes du CMDO :**

**#1 :** *Diabète*

**Axes du CMDO :**

**#1 :** *Recherche fondamentale et pré-clinique*

**Profil du chercheur :** <http://www.crchudequebec.ulaval.ca/en/research/researchers/martin-pelletier/>



## 149) PERRON, Patrice

**Affiliation :** Centre de recherche du CHUS

**Profil du chercheur :** <https://apps.med.usherbrooke.ca/FicheProfesseursChercheurs/FicheProfesseurUdeS.aspx?guid=2F0FA7F9-779D-4915-8877-C720A1BFEB1F>

## 150) PÉRUSSE, Louis

**Affiliation :** Institut sur la nutrition et les aliments fonctionnels (INAF)

Louis Pérusse est un chercheur chevronné reconnu pour ses travaux dans le domaine de la génétique de l'obésité et de l'adaptation à l'exercice physique. Il s'intéresse particulièrement à l'identification des gènes de susceptibilité à l'obésité et aux complications cardiométaboliques qui en résultent de même qu'à l'étude de l'interaction entre ces gènes et les facteurs du mode de vie, en particulier la nutrition et l'activité physique, dans la détermination du risque d'obésité et de ses comorbidités.

**Thèmes du CMDO :**

**#1 :** *Obésité ; #2 :* *Santé cardiométabolique*

**Axes du CMDO :**

**#1 :** *Recherche fondamentale et pré-clinique*

**#2 :** *Nutrition, activité physique et physiopathologie humaine (Recherche clinique)*

**#3 :** *Habitudes de vie, facteurs de risque et interventions à travers les cycles de la vie (Recherche populationnelle)*

**Profil du chercheur :** [http://www.inaf.ulaval.ca/utilitaires/menu-top/trouver-une-personne/?tx\\_centrerecherche\\_pi1%5bshowUid%5d=3328&cHash=3179c7fb165e669589cf7990bcf19497#.XJkW2RNKhBz](http://www.inaf.ulaval.ca/utilitaires/menu-top/trouver-une-personne/?tx_centrerecherche_pi1%5bshowUid%5d=3328&cHash=3179c7fb165e669589cf7990bcf19497#.XJkW2RNKhBz)



## 151) PETERS, Tricia

**Affiliation :** Lady Davis Institute/Jewish General Hospital, McGill University

The research program of Dr. Tricia Peters uses observational and genetic epidemiology approaches to identify and explore potential risk factors for metabolic disorders and related complications, specifically as relates to women's health. Her research interests also include optimizing the management of type 1 diabetes and diabetes during pregnancy.

**Thèmes du CMDO :**

**#1 :** *Diabète et #2 : Santé cardiométabolique*

**Axes du CMDO :**

**#1 :** *Habitudes de vie, facteurs de risque et interventions à travers les cycles de la vie (Recherche populationnelle)*

**#2 :** *Nutrition, activité physique et physiopathologie humaine (Recherche clinique)*

**Profil du chercheur :**



## 152) PIBAROT, Philippe

**Affiliation :** Institut universitaire de cardiologie et de pneumologie de Québec

La sténose aortique (SA) est la maladie valvulaire la plus répandue et ne possède aucun traitement thérapeutique. La chirurgie de remplacement ou l'implantation par cathéter d'une valve aortique est actuellement le seul traitement chez les patients atteints de cette maladie à un stade sévère. Le Dr Pibarot et son équipe ont proposé et validé de nombreuses méthodes novatrices afin de permettre une meilleure stratification et évaluation du risque pour chaque patient et ainsi déterminer le meilleur moment pour l'intervention et la prothèse la plus appropriée. Ces méthodes sont désormais utilisées dans de nombreux hôpitaux à travers le monde. Ils ont réussi également à établir le lien entre la SA et l'obésité abdominale. En effet, de récents résultats suggèrent que l'environnement dysmétabolique, lié à l'obésité, peut induire la détérioration de la valve aortique et affecter l'aorte et le ventricule gauche (VG). La Chaire de recherche du Canada en maladies valvulaires cardiaques dirigé par le Dr Pibarot, permet de poursuivre ces découvertes majeures qui ouvrent la voie pour le développement de traitements thérapeutique permettant de ralentir la progression de la SA et d'éviter ainsi l'intervention. Le Dr Pibarot dirige plusieurs projets de recherche de grande envergure impliquant plusieurs hôpitaux et universités à travers le monde. Il a publié plus de 500 articles scientifiques et présenté plus de 300 conférences invitées au cours de sa carrière.



### **Thèmes du CMDO :**

**#1 :** Santé cardiométabolique; **#2 :** Obésité et **#3 :** Diabète

### **Axes du CMDO :**

**#1 :** Nutrition, activité physique et physiopathologie humaine (Recherche clinique)

**#2 :** Organisation des soins, partage et utilisation des connaissances (Recherche dans le système de santé)

**#3 :** Recherche fondamentale et pré-clinique

**Profil du chercheur :** <http://iucpq.qc.ca/fr/chercheurs#10>



## 153) PICARD, Frédéric

**Affiliation :** Institut universitaire de cardiologie et de pneumologie de Québec

- Contrôle transcriptionnel du syndrome métabolique (obésité, diabète, athérosclérose) associé au vieillissement chez la souris et l'humain ;
- Influence d'IGFBP-2, de Malat1 et des lymphocytes B dans le métabolisme énergétique lors du vieillissement ;
- Utilisation du nématode comme outil de criblage à large échelle (Rx, microbiote, vieillissement).

**Thèmes du CMDO :**

**#1 :** *Obésité* ; **#2 :** *Santé cardiométabolique* et **#3 :** *Diabète*

**Axes du CMDO :**

**#1 :** *Recherche fondamentale et pré-clinique*

**#2 :** *Nutrition, activité physique et physiopathologie humaine (Recherche clinique)*

**Profil du chercheur :** <http://iucpq.qc.ca/fr/chercheurs#99>



## 154) PICHÉ, Marie-Eve

**Affiliation :** Institut universitaire de cardiologie et de pneumologie de Québec

**Profil du chercheur :** <http://iucpq.qc.ca/fr/chercheurs#2438>

## 155) PLOUFFE, Jacques

**Affiliation :** Département des sciences de la santé, Université du Québec à Chicoutimi

Jacques Plouffe est professeur à l'UQAC depuis 2010 et se spécialise dans le développement de l'attitude gagnante, de la force mentale et la performance de pointe à partir de l'entraînement mental. Son champ de recherche principal est le développement du plein potentiel des individus à partir de l'entraînement mental afin d'améliorer leur qualité de vie et l'acquisition de saines habitudes de vie. Il travaille auprès de plusieurs athlètes de niveau professionnel et olympique tout en étant consultant pour des équipes provinciales et nationales.

**Thèmes du CMDO :**

**#1 :** *Obésité ; #2 :* *Diabète et #3 :* *Santé cardiométabolique*

**Axes du CMDO :**

**#1 :** *Nutrition, activité physique et physiopathologie humaine (Recherche clinique)*

**#2 :** *Habitudes de vie, facteurs de risque et interventions à travers les cycles de la vie (Recherche populationnelle)*

**#3 :** *Organisation des soins, partage et utilisation des connaissances (Recherche dans le système de santé)*

**Profil du chercheur :** <https://repertoire.uqac.ca/Fiche.aspx?id=ICYuKicPVh01&link=1>



## 156) PLOURDE, Mélanie

**Affiliation :** Centre de recherche sur le vieillissement du CSSS-IUGS (CDRV)

**Profil du chercheur :** <http://cdrv.csss-iugs.ca/chercheurs-en-details/41-plourde-melanie>

## 157) POITOUT, Vincent – *Directeur adjoint du CMDO*

**Affiliation :** Centre hospitalier de l'Université de Montréal (CRCHUM)

Notre programme de recherche porte sur la régulation de la fonction de la cellule bêta-pancréatique et ses perturbations dans le diabète de type 2. Notre objectif est de comprendre comment la cellule bêta répond aux changements de l'environnement métabolique, et en particulier l'impact des niveaux élevés de glucose et d'acides gras sur la sécrétion d'insuline, l'expression du gène de l'insuline, et la prolifération des cellules bêta. Nous explorons également le rôle des récepteurs couplés aux protéines G activés par les nutriments et des protéines régulatrices de la signalisation des protéines G (protéines RGS) dans la fonction des îlots de Langerhans et l'homéostasie glucidique.

*MOTS-CLÉS : Diabète de type 2, îlot de Langerhans, cellule bêta, insuline, homéostasie glucidique.*

### **Thèmes du CMDO :**

**#1 :** *Diabète ; #2 :* *Obésité* et **#3 :** *Santé cardiométabolique*

### **Axes du CMDO :**

**#1 :** *Recherche fondamentale et pré-clinique*

**Profil du chercheur :** [www.poitoutlab.ca](http://www.poitoutlab.ca)



## 158) PRENTKI, Marc – *Directeur du Thème Diabète du CMDO*

**Affiliation :** Centre hospitalier de l'Université de Montréal (CRCHUM)

- Système de transduction métabolique et sécrétion d'insuline dans la cellule pancréatique beta.
- Base moléculaire de la décompensation de la cellule beta dans l'étiologie du diabète de type 2.
- Mécanismes de la glucolipotoxicité et de la détoxification des nutriments en excès.
- Nouvelles cibles thérapeutiques pour le diabète, l'obésité et le foie gras.
- Base moléculaire du syndrome métabolique et l'étude du rôle du métabolisme des glycérolipides dans ce processus.

**Thèmes du CMDO :**

**#1 :** *Diabète*; **#2 :** *Obésité* et **#3 :** *Santé cardiométabolique*

**Axes du CMDO :**

**#1 :** *Recherche fondamentale et pré-clinique*

**Profil du chercheur :** <https://www.chumontreal.qc.ca/crchum/chercheurs/marc-prentki>



## 159) PROVENCHER, Véronique

**Affiliation :** Institut sur la nutrition et les aliments fonctionnels (INAF), Pavillon des Services, Université Laval

Véronique Provencher est professeure titulaire l'École de nutrition de l'Université Laval et chercheuse à l'Institut sur la nutrition et les aliments fonctionnels (INAF). Diététiste/nutritionniste de formation et membre de l'Ordre Professionnel des Diététistes du Québec, Dre Provencher a poursuivi ses études à la maîtrise et au doctorat à l'Université Laval pour ensuite compléter un stage postdoctoral en psychologie à l'Université de Toronto. Son programme de recherche novateur s'intéresse aux facteurs psychologiques et comportementaux en lien avec les choix et l'apport alimentaires de même qu'à l'évaluation de l'implantation et de l'efficacité de programmes de prévention et de promotion de la santé. De part son implication active dans l'Observatoire de la qualité de l'offre alimentaire à titre de chercheuse responsable et présidente du comité scientifique, elle s'intéresse également aux questions liées à l'environnement alimentaire. Le but de son programme de recherche est de développer de nouvelles pratiques en nutrition en santé publique permettant la promotion d'habitudes alimentaires saines et durables auprès de la population.



**Thème du CMDO :**

**#1 :** *Obésité*

**Axes du CMDO :**

**#1 :** *Habitudes de vie, facteurs de risque et interventions à travers les cycles de la vie (Recherche populationnelle)*

**Profil du chercheur :** [http://www.inaf.ulaval.ca/utilitaires/menu-top/trouver-une-personne/?tx\\_centrerecherche\\_pi1\[showUid\]=3327&cHash=47de430d66d620b7863f174c55dbcff8#.XJE1JChKi70](http://www.inaf.ulaval.ca/utilitaires/menu-top/trouver-une-personne/?tx_centrerecherche_pi1[showUid]=3327&cHash=47de430d66d620b7863f174c55dbcff8#.XJE1JChKi70)

## 160) RABASA-LHORET, Rémi

**Affiliation :** Institut de recherches cliniques de Montréal (IRCM)

L'équipe mène des études chez l'humain visant à réduire la fréquence des hypoglycémies chez les patients qui vivent avec le diabète de type 1. Des travaux sont aussi menés pour faciliter le dépistage et mieux comprendre la physiopathologie du diabète secondaire à la fibrose kystique.

**Thèmes du CMDO :**

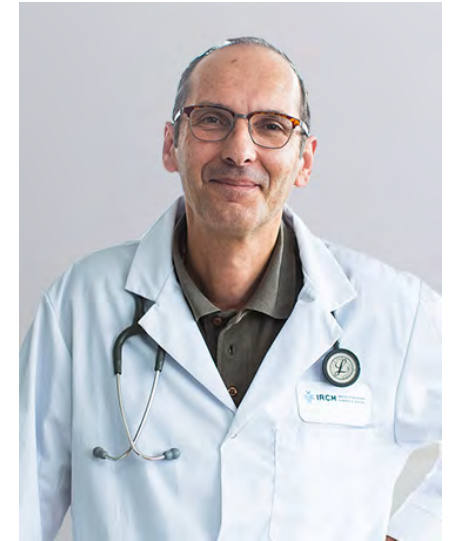
**#1 :** *Diabète*; **#2 :** *Santé cardiométabolique* et **#3 :** *Obésité*

**Axes du CMDO :**

**#1 :** *Nutrition, activité physique et physiopathologie humaine (Recherche clinique)*

**#2 :** *Organisation des soins, partage et utilisation des connaissances (Recherche dans le système de santé)*

**Profil du chercheur :** <https://ircm.qc.ca/fr/recherche/maladies-cardiovasculaires-et-metaboliques/maladies-metaboliques>



## 161) RAHIMI, Samira A.

**Affiliation :** Department of Family Medicine, McGill University

**Profil du chercheur :** <https://mcgill.ca/familymed/samira-abbasgholizadeh-rahimi>

## 162) RAMANATHAN, Sheela

**Affiliation :** Centre de recherche du CHUS

**Profil du chercheur :** <https://apps.med.usherbrooke.ca/FicheProfesseursChercheurs/FicheProfesseurUdeS.aspx?guid=DD0A390B-F077-443A-92B2-0AD2BB3D367F>

## 163) RICHARD, Denis – *Directeur adjoint du CMDO*

**Affiliation :** Institut universitaire de cardiologie et de pneumologie de Québec

Pr Richard est professeur titulaire au département de médecine de l'Université Laval depuis 1993 et directeur du Centre de recherche de l'Institut universitaire de cardiologie et de pneumologie de Québec – Université Laval (IUCPQ-UL) depuis 1999. Il est également titulaire de la Chaire de recherche sur l'obésité de l'Université Laval (2000) et directeur du Groupe Interdisciplinaire de Recherche sur l'Obésité de l'Université Laval (GIROUL) (1993). Le Pr Richard est spécialiste de la régulation du bilan d'énergie. Son laboratoire s'intéresse notamment à l'étude des neurosystèmes impliqués dans le contrôle de la prise alimentaire et de la thermogénèse, à l'étude des interrelations périphérie système nerveux central dans la régulation du bilan d'énergie ainsi qu'à l'étude des effecteurs de la prise alimentaire et de la thermogénèse. Les travaux de recherche du Pr Richard s'inscrivent dans le contexte d'une meilleure compréhension des mécanismes neurobiologiques et biochimiques de la régulation du bilan d'énergie avec l'étude de la pathophysiologie de l'obésité, du diabète, de l'anorexie mentale (et boulimie) comme toile de fond.

### **Thèmes du CMDO :**

**#1 :** *Obésité* et **#2 :** *Santé cardiométabolique*

### **Axes du CMDO :**

**#1 :** *Recherche fondamentale et pré-clinique*

**Profil du chercheur :** <http://iucpq.qc.ca/fr/chercheurs#22>





## 164) RIESCO, Éléonor

**Affiliation :** Centre de recherche sur le vieillissement du CIUSSS de l'Estrie – CHUS

La Pre Eléonor Riesco mène des travaux de recherche qui visent à améliorer la santé métabolique et physique des personnes âgées en contexte de maladies chroniques, tel que le diabète de type 2 et le cancer. Elle s'intéresse particulièrement à l'impact de l'entraînement, seul ou combiné à des interventions nutritionnelles, sur le métabolisme énergétique, la composition corporelle et le profil inflammatoire.

**Thèmes du CMDO :**

**#1 :** *Diabète* ; **#2 :** *Santé cardiométabolique* et **#3 :** *Obésité*

**Axes du CMDO :**

**#1 :** *Nutrition, activité physique et physiopathologie humaine (Recherche clinique)*

**Profil du chercheur :** <http://cdrv.csss-iugs.ca/chercheurs-en-detais/45-riesco-eleonor>



## 165) RIVIÈRE, Jean-Baptiste

**Affiliation :** Research Institute of the MUHC

**Profil du chercheur :** <http://rimuhc.ca/web/research-institute-muhc/-/jean-baptiste-riviere-phd>

## 166) ROBITAILLE, Julie

**Affiliation :** Institut sur la nutrition et les aliments fonctionnels (INAF), École de nutrition à l'Université Laval

L'équipe du Docteur Robitaille s'intéresse aux conditions nutritionnelles et métaboliques durant la grossesse et leurs effets sur la santé de la femme et de l'enfant. Elle s'intéresse, entre autres, aux habitudes de vie des femmes ayant eu une grossesse compliquée par un diabète gestationnel, et de leurs enfants, ainsi qu'aux interactions avec des facteurs génétiques en association avec le profil de risque d'obésité et du diabète de type 2. L'équipe du Docteur Robitaille est également impliquée dans le développement et la validation d'outils d'évaluation de l'alimentation et de ses déterminants.

**Thèmes du CMDO :**

**#1 :** *Diabète ; #2 :* *Obésité et #3 :* *Santé cardiométabolique*

**Axes du CMDO :**

**#1 :** *Nutrition, activité physique et physiopathologie humaine (Recherche clinique)*

**#2 :** *Habitudes de vie, facteurs de risque et interventions à travers les cycles de la vie (Recherche populationnelle)*

**#3 :** *Organisation des soins, partage et utilisation des connaissances (Recherche dans le système de santé)*

**Profil du chercheur :** [http://www.inaf.ulaval.ca/utilitaires/menu-top/trouver-une-personne/?tx\\_centrerecherche\\_pi1\[showUId\]=3290&cHash=332335d1e4d8f1b7e88b9129b7106563#.XJE2cShKi70](http://www.inaf.ulaval.ca/utilitaires/menu-top/trouver-une-personne/?tx_centrerecherche_pi1[showUId]=3290&cHash=332335d1e4d8f1b7e88b9129b7106563#.XJE2cShKi70)



## 167) ROTTEMBOURG, Diane

**Affiliation :** Centre de recherche du CHUS

**Profil du chercheur :** <https://www.usherbrooke.ca/recherche/fr/expertus/?getSpecialist=316797&page=42>

## 168) ROY, Denis

**Affiliation :** Institut sur la nutrition et les aliments fonctionnels (INAF) et CRIUCPQ

**Profil du chercheur :** [http://www.inaf.ulaval.ca/utilitaires/menu-top/trouver-une-personne/?tx\\_centrerecherche\\_pi1\[showUid\]=3261&cHash=3876f43f2286ff8e4ab2bc4aeccf058f#.XJE20ChKi70](http://www.inaf.ulaval.ca/utilitaires/menu-top/trouver-une-personne/?tx_centrerecherche_pi1[showUid]=3261&cHash=3876f43f2286ff8e4ab2bc4aeccf058f#.XJE20ChKi70)

## 169) RUCHAT, Stéphanie-May

**Affiliation :** Université du Québec à Trois-Rivières

La programmation de recherche de la Professeure Stéphanie-May Ruchat vise à : 1) Déterminer le rôle de l'activité physique et des comportements sédentaires sur la santé reproductive des hommes et des femmes; 2) Déterminer le rôle de l'activité physique et des comportements sédentaires sur la santé maternelle (santé musculosquelettique, cardiovasculaire et métabolique) et néonatale, et 3) Identifier les croyances associées à la pratique de l'activité physique durant la grossesse.

**Thèmes du CMDO :**

**#1 :** *Obésité ; #2 :* *Diabète et #3 :* *Santé cardiométabolique*

**Axes du CMDO :**

**#1 :** *Nutrition, activité physique et physiopathologie humaine (Recherche clinique)*

**#2 :** *Habitudes de vie, facteurs de risque et interventions à travers les cycles de la vie (Recherche populationnelle)*

**#3 :** *Recherche fondamentale et pré-clinique*

**#4 :** *Organisation des soins, partage et utilisation des connaissances (Recherche dans le système de santé)*

**Profil du chercheur :** <http://www.uqtr.ca/Stephanie-May.Ruchat>



## 170) RUDKOWSKA, Iwona

**Affiliation :** Centre de recherche du CHU de Québec – CHUL

La modification du régime alimentaire est un élément clé dans la gestion du diabète et de ses facteurs de risque. Nous savons qu'il existe des individus qui réagissent mieux que d'autres à des interventions nutritionnelles spécifiques, résultant en partie de la variabilité génétique de la population. Notre objectif est de comprendre l'architecture génétique liée au diabète pour être en mesure de prédire les réponses interindividuelles aux interventions nutritionnelles et leurs conséquences sur le métabolisme et les métabolites.

**Thèmes du CMDO :**

**#1 :** *Diabète* ; **#2 :** *Santé cardiométabolique* et **#3 :** *Obésité*

**Axes du CMDO :**

**#1 :** *Nutrition, activité physique et physiopathologie humaine (Recherche clinique)*

**#2 :** *Recherche fondamentale et pré-clinique*

**#3 :** *Habitudes de vie, facteurs de risque et interventions à travers les cycles de la vie (Recherche populationnelle)*

**Profil du chercheur :** <http://www.crchudequebec.ulaval.ca/recherche/chercheurs/iwona-rudkowska/>



## 171) RUIZ, Matthieu

**Affiliation :** Centre de recherche de l'Institut de Cardiologie de Montréal

La thématique générale de mon laboratoire, parallèlement à mon rôle de co-directeur de la plateforme de métabolomique, est centrée sur l'utilisation de la lipidomique (ciblée et non ciblée) au service d'une meilleure compréhension de la physiopathologie des maladies cardiovasculaires et métaboliques; ceci en combinaison avec des approches moléculaires. Ma recherche se subdivise principalement autour de 3 maladies : i) l'évolution de la stéatose hépatique et ses manifestations cardiaques, ii) une maladie mitochondriale, le syndrome de Leigh canadien français et iii) l'insuffisance cardiaque et ses complications, plus particulièrement le développement de l'hypertension pulmonaire de type II. Au travers de ces études, j'ai également développé un intérêt pour le rôle des lipides plasmalogènes au niveau cardiaque.

**Thèmes du CMDO :**

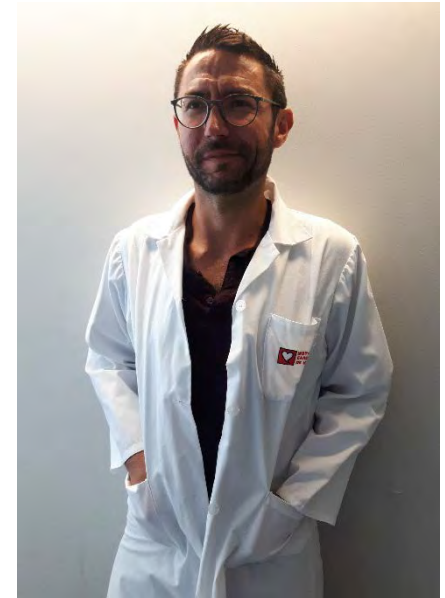
**#1 :** *Santé cardiométabolique ; #2 :* *Diabète et #3 :* *Obésité*

**Axes du CMDO :**

**#1 :** *Recherche fondamentale et pré-clinique*

**#2 :** *Nutrition, activité physique et physiopathologie humaine (Recherche clinique)*

**Page web du labo :** <https://www.icm-mhi.org/fr/recherche/chercheurs/4429-matthieu-ruiz>



**172) SANTOSA, Sylvia**

**Affiliation :** Centre PERFORM, Université Concordia

**Profil du chercheur :** <http://www.concordia.ca/artsci/exercise-science/faculty.html?fpid=sylvia-santosa>

**173) SÉGUIN, Jean R.**

**Affiliation :** Centre de recherche du CHU Ste-Justine

**Profil du chercheur :** <http://www.gripinfo.ca/grip/consultation/chercheurs/infoGen.asp?TS=1326999292832&id=941&p=0>

## 174) SEIDAH, Nabil G.

**Affiliation :** Institut de recherches cliniques de Montréal (IRCM)

Nabil G. Seidah se consacre à l'étude d'une famille de 9 protéases sécrétoires, les protéines convertases (PCs) de mammifères PC1, PC2, Furine, PC4, PC5, PACE4, PC7, SKI-1 et PCSK9. Ce sont des enzymes impliquées dans l'activation de précurseurs d'hormones, de facteurs de croissance ou de transcription, de récepteurs ou encore de protéines d'enveloppe d'agents pathogènes. Son équipe se concentre sur le mécanisme d'action de ces enzymes et leur régulation, sur l'identification de leurs substrats et inhibiteurs potentiels. La compréhension affinée de leurs rôles physiologiques dans des cellules, chez la souris et l'humain a pour but d'aboutir à des applications cliniques, comme c'est le cas de PCSK9 pour la régulation du LDL-cholestérol.

**Thèmes du CMDO :**

**#1 :** *Santé cardiométabolique* et **#2 :** *Diabète*

**Axes du CMDO :**

**#1 :** *Recherche fondamentale et pré-clinique*

**Profil du chercheur :** <https://ircm.qc.ca/fr/recherche/maladies-cardiovasculaires-et-metaboliques/biochimie-neuroendocrinienne>





## 175) SILVESTRI, Cristoforo

**Affiliation :** Département de Médecine, Faculté de Médecine, Université Laval, CRIUCPQ, Hôpital Laval

Les endocannabinoïdes sont des lipides bioactifs produits de façon endogène qui signalent par CB1 et CB2, les mêmes récepteurs qui médient l'action du composant psychoactif de la marijuana : THC. Mon laboratoire se concentre sur les effets du système endocannabinoïde et des molécules apparentées sur le métabolisme et divers aspects de l'obésité, y compris le développement du tissu adipeux, la régulation du métabolisme du glucose et des lipides dans divers systèmes organiques et la régulation des hormones et des adipokines modifiant le métabolisme. Des systèmes in vitro et in vivo sont utilisés. Les interactions du système endocannabinoïde et du microbiome intestinal en ce qui concerne les effets sur divers tissus périphériques sont particulièrement intéressantes, car le laboratoire est associé à la Chaire d'excellence en recherche du Canada sur l'axe microbiome-endocannabinoïde en santé métabolique (CERC-MEND).

**Thèmes du CMDO :**

**#1 :** *Obésité* ; **#2 :** *Diabète* et **#3 :** *Santé cardiométabolique*

**Axes du CMDO :**

**#1 :** *Recherche fondamentale et pré-clinique*

**#2 :** *Nutrition, activité physique et physiopathologie humaine (Recherche clinique)*

**Profil du chercheur :** [http://www.vrrc.ulaval.ca/fileadmin/ulaval\\_ca/Images/recherche/bd/chercheur/fiche/4012248.html](http://www.vrrc.ulaval.ca/fileadmin/ulaval_ca/Images/recherche/bd/chercheur/fiche/4012248.html)



## 176) SIROIS, Martin G.

**Affiliation :** Centre de recherche de l'Institut de cardiologie de Montréal

**Profil du chercheur :** <https://www.icm-mhi.org/fr/nous-joindre/repertoire-employes/1511-martin-g-sirois>

## 177) SLADEK, Robert

**Affiliation :** Centre d'Innovation Génome Québec et Université McGill

Mon équipe de recherche étudie la relation entre les mutations génétiques et le diabète de type 2. Nous avons développé des approches pour identifier les changements génétiques associés au diabète afin de déterminer comment ces modifications altèrent le métabolisme des cellules et des organes. Représentant l'impact croissant du diabète et de l'obésité sur la santé mondiale, une grande partie de mes recherches implique des collaborations avec des différents groupes au niveau international.

**Thèmes du CMDO :**

**#1 :** *Diabète ; #2 :* *Santé cardiométabolique et #3 :* *Obésité*

**Axes du CMDO :**

**#1 :** *Recherche fondamentale et pré-clinique*

**#2 :** *Nutrition, activité physique et physiopathologie humaine (Recherche clinique)*

**Profil du chercheur :** <https://www.mcgill.ca/endocrinology/facultydir/sladekrobert>



## 178) SMARGIASSI, Audrey

**Affiliation :** Université de Montréal, Département de santé environnementale et santé au travail, École de santé Publique

Audrey Smargiassi est professeure agrégée au département de santé environnementale et au travail de l'École de santé publique de l'Université de Montréal; Elle est également chercheuse associée à l'Institut de santé publique du Québec. Elle possède une vaste expertise des risques pour la santé et des impacts sur la population des expositions environnementales telles que la pollution atmosphérique et sonore.

**Thèmes du CMDO :**

**#1 :** *Santé cardiométabolique ; #2 : Obésité et #3 : Diabète*

**Axes du CMDO :**

**#1 :** *Habitudes de vie, facteurs de risque et interventions à travers les cycles de la vie (Recherche populationnelle)*

**#2 :** *Organisation des soins, partage et utilisation des connaissances (Recherche dans le système de santé)*

**Profil du chercheur :** <https://espum.umontreal.ca/a-propos/equipe/personnel-enseignant/professeur/in/in15596/sg/Audrey%20Smargiassi/>



## 179) ST-PIERRE, David

**Affiliation :** Université du Québec à Montréal

**Thèmes du CMDO :**

**#1 :** *Obésité ; #2 : Diabète et #3 : Santé cardiométabolique*

**Axes du CMDO :**

**#1 :** *Recherche fondamentale et pré-clinique*

**#2 :** *Nutrition, activité physique et physiopathologie humaine (Recherche clinique)*

**Profil du chercheur :** [https://professeurs.ugam.ca/professeur/st-pierre.david\\_h/](https://professeurs.ugam.ca/professeur/st-pierre.david_h/)

## 180) ST-PIERRE, Julie

**Affiliation :** Faculté de Médecine, Université McGill, Centre d'excellence en obésité infantile du Québec, Clinique 180 - Fondation des étoiles

**Profil du chercheur :** <http://clinique180.com/fr/page/centre-excellence>

## 181) SYLVESTRE, Marie-Pierre

**Affiliation :** Centre de recherche du CHUM

Ma recherche est liée à trois thèmes: (i) les méthodes pour les études longitudinales, y compris la classification et la modélisation des trajectoires; (ii) le développement de modèles prédictifs, y compris des scores de risque polygéniques; (iii) La randomisation mendélienne pour l'étude des facteurs de risque liés aux habitudes de vie. La plupart de mes recherches actuelles portent sur la santé des adolescents (consommation de substances psychoactives, habitudes de vie et santé cardiovasculaire).

**Thèmes du CMDO :**

**#1 :** *Obésité* ; **#2 :** *Santé cardiométabolique* et **#3 :** *Diabète*

**Axes du CMDO :**

**#1 :** *Habitudes de vie, facteurs de risque et interventions à travers les cycles de la vie (Recherche populationnelle)*

**Profil du chercheur :** <https://www.chumontreal.qc.ca/crchum/chercheurs/marie-pierre-sylvestre>



## 182) TANG, An

**Affiliation :** CHUM, Hôpital Saint-Luc

Le Dr An Tang a complété ses études médicales à l'Université de Sherbrooke en 2000, puis sa spécialité en radiologie diagnostique à l'Université de Montréal en 2005. Après avoir effectué une formation post-doctorale en imagerie abdominale à l'Université de Toronto en 2006, il s'est joint à l'équipe du Centre hospitalier de l'Université de Montréal (CHUM). Supporté par des prestigieuses bourses d'étude du Programme Fulbright et des Instituts de Recherche en Santé du Canada, il a poursuivi une formation post-doctorale de recherche en imagerie par résonance magnétique du foie à l'Université de Californie, San Diego en 2012. Le Dr Tang est présentement professeur agrégé au Département de radiologie de l'Université de Montréal. Sa spécialité inclut l'imagerie par résonance magnétique (IRM), la tomodensitométrie (CT) et l'échographie des organes abdominaux et pelviens.

**Profil du chercheur :** <https://www.chumontreal.qc.ca/crchum/chercheurs/an-tang> et <http://www.radiologievarad.com/fr/la-clinique/equipe-medicale/10-tang-md>



## 183) TARDIO, Vanessa

**Affiliation :** McGill University Health Centre, Royal Victoria Hospital, Adult Endocrinology Department

**Profil du chercheur :** <https://www.mcgill.ca/endocrinology/facultydir/vanessa-tardio>

## 184) TAUSSKY, Daniel

**Affiliation :** Hôpital Notre-Dame, CHUM

**Profil du chercheur :** <https://www.chumontreal.qc.ca/crchum/chercheurs/daniel-taussky>

## 185) TCHERNOF, André – *Directeur du Thème Obésité du CMDO*

**Affiliation :** Institut universitaire de cardiologie et de pneumologie de Québec, École de nutrition, Université Laval

André Tchernof est professeur à l'École de nutrition de l'Université Laval depuis 2000 (titularisation 2009). Il est co-directeur de la Chaire de recherche en chirurgie bariatrique et métabolique et co-directeur de la Biobanque d'obésité de l'Institut universitaire de cardiologie et de pneumologie de Québec. Ses intérêts de recherche sont centrés sur les complications métaboliques associées à l'obésité, avec une emphase particulière sur la physiologie des tissus adipeux et leur distribution régionale chez l'homme et la femme. La réponse métabolique à la chirurgie bariatrique est également étudiée. L'approche expérimentale préconisée combine les techniques de la biologie cellulaire, de la biochimie, de la génomique et de la recherche clinique, chez l'humain. Les Travaux du Dr Tchernof permettent de faire le lien entre les observations cliniques et les mécanismes cellulaires et moléculaires sous-jacents aux conditions physiopathologiques comme l'obésité et les risques cardiométaboliques associés, et leur prise en charge par l'approche chirurgicale.

### **Thèmes du CMDO :**

**#1 :** *Diabète ; #2 :* *Obésité* et **#3 :** *Santé cardiométabolique*

### **Axes du CMDO :**

**#1 :** *Recherche fondamentale et pré-clinique*

**#2 :** *Nutrition, activité physique et physiopathologie humaine (Recherche clinique)*

**Profil du chercheur :** <http://iucpq.qc.ca/fr/chercheurs#2897>



## 186) THORIN, Éric

**Affiliation :** Centre de recherche de l'Institut de Cardiologie de Montréal, Centre ÉPIC

Nous nous intéressons au vieillissement vasculaire, particulièrement dans le cerveau, et notamment à celui de l'endothélium en combinaison ou non avec les facteurs de risque des maladies vasculaires. Nous étudions la sénescence des cellules endothéliales et développons des approches « sénolytiques » visant à sélectivement éliminer les cellules sénescents pour régénérer la fonction endothéliale, ralentir le processus athérosclérotique et préserver les fonctions cognitives associées aux maladies cérébrovasculaires chez la personne âgée.

**Thème du CMDO :**

**#1 :** *Santé cardiométabolique*

**Axes du CMDO :**

**#1 :** *Recherche fondamentale et pré-clinique*

**#2 :** *Nutrition, activité physique et physiopathologie humaine (Recherche clinique)*

**Profil du chercheur :** <https://www.icm-mhi.org/fr/nous-joindre/repertoire-employes/418-eric-thorin>



## 187) TREMBLAY, André

**Affiliation :** Centre de recherche du CHU Ste-Justine, Université de Montréal

**Profil du chercheur :** <http://www.biochimie.umontreal.ca/activites-de-recherche/themes-de-recherche-et-professeurs/andre-tremblay/>



## 188) TREMBLAY, Angelo

**Affiliation :** Université Laval

Le Professeur Angelo Tremblay est professeur au Département de kinésiologie de l'Université Laval. Ses travaux de recherche sont principalement axés sur l'étude des facteurs influençant l'équilibre énergétique chez les humains et ont comme objectif d'améliorer le contrôle de l'obésité. Plus récemment, ses recherches ont porté sur l'étude des déterminants non-traditionnels de l'obésité comme la courte durée de sommeil, la faible consommation de calcium et de produits laitiers, les comportements alimentaires à risque, l'effort cognitif exigeant ainsi que les polluants organiques persistants. Il est titulaire de la Chaire de recherche du Canada en environnement et bilan énergétique.

**Thèmes du CMDO :**

**#1 :** *Obésité* ; **#2 :** *Diabète* et **#3 :** *Santé cardiométabolique*

**Axes du CMDO :**

**#1 :** *Nutrition, activité physique et physiopathologie humaine (Recherche clinique)*

**#2 :** *Habitudes de vie, facteurs de risque et interventions à travers les cycles de la vie (Recherche populationnelle)*

**#3 :** *Recherche fondamentale et pré-clinique*

**#4 :** *Organisation des soins, partage et utilisation des connaissances (Recherche dans le système de santé)*

**Profil du chercheur :** [http://www.vrrc.ulaval.ca/fileadmin/ulaval\\_ca/Images/recherche/bd/chercheur/fiche/2783.html](http://www.vrrc.ulaval.ca/fileadmin/ulaval_ca/Images/recherche/bd/chercheur/fiche/2783.html)



## 189) TREMBLAY, Cécile

**Affiliation :** CHUM, Hôpital Hôtel-Dieu de Montréal

**Profil du chercheur :** <https://www.chumontreal.qc.ca/crchum/chercheurs/cecile-tremblay>

## 190) TREMBLAY, Johanne

**Affiliation :** Centre hospitalier de l'Université de Montréal (CRCHUM)

**Profil du chercheur :** <https://www.chumontreal.qc.ca/crchum/chercheurs/johanne-tremblay>

## 191) TREMBLAY, Karine

**Affiliation :** Université de Sherbrooke, Campus Saguenay, CIUSSS du Saguenay-Lac-Saint-Jean

**Thèmes du CMDO :**

**#1 :** *Diabète* et **#2 :** *Santé cardiométabolique*

**Axes du CMDO :**

**#1 :** *Recherche fondamentale et pré-clinique*

**#2 :** *Organisation des soins, partage et utilisation des connaissances (Recherche dans le système de santé)*

**Profil du chercheur :** <http://crhclm.ca/tremblay-karine/>

## 192) TREMBLAY, Marie-Claude

**Affiliation** : Département de médecine familiale et de médecine d'urgence, Université Laval et Vice-décanat à la pédagogie et au développement professionnel continu (VDPDPC), Axes de recherche : amélioration des soins et pédagogie des sciences de la santé.

Marie-Claude Tremblay est professeure-chercheure adjointe au Département de médecine familiale et de médecine d'urgence ainsi qu'au Vice-décanat à la pédagogie et au développement professionnel continu de la Faculté de médecine de l'Université Laval. Après un doctorat en santé publique (spécialisation en promotion de la santé) à l'Université de Montréal, elle effectue un stage postdoctoral au Département de médecine de famille de l'Université McGill. Son programme de recherche vise à améliorer la santé des populations à travers deux axes : 1) la transformation des pratiques de santé par la formation et le développement professionnel continu ; 2) l'engagement des citoyens et des communautés dans la recherche et la formation en santé.

*Ses intérêts de recherche incluent notamment : La formation réflexive et l'apprentissage critique ; la santé autochtone et la sécurisation culturelle; la prévention du diabète et de ses complications ; l'évaluation de programme ; les approches de recherche participatives avec les patients et leurs communautés, les professionnels et les organisations de santé.*

### **Thèmes du CMDO :**

**#1** : Diabète ; **#2** : Obésité et **#3** : Santé cardiométabolique

### **Axes du CMDO :**

**#1** : Organisation des soins, partage et utilisation des connaissances (Recherche dans le système de santé)

**#2** : Habitudes de vie, facteurs de risque et interventions à travers les cycles de la vie (Recherche populationnelle)

**Profil du chercheur** : <http://www.fmed.ulaval.ca/la-faculte-et-son-reseau/a-propos-de-la-faculte/direction-et-gouvernance/marie-claude-tremblay/> et [http://www.vrrc.ulaval.ca/fileadmin/ulaval\\_ca/Images/recherche/bd/chercheur/fiche/527275.html](http://www.vrrc.ulaval.ca/fileadmin/ulaval_ca/Images/recherche/bd/chercheur/fiche/527275.html) et [profil Google Scholar](#)



## 193) TURCOTTE, Éric

**Affiliation :** Centre de recherche du CHUS

**Profil du chercheur :** <https://apps.med.usherbrooke.ca/FicheProfesseursChercheurs/FicheProfesseurUdeS.aspx?guid=B52B3508-B0B6-4D29-8C00-5FA2A86AA190>

## 194) VAN HULST, Andraea

**Affiliation :** McGill University, Ingram School of Nursing

Andraea Van Hulst is an assistant professor at the McGill University Ingram School of Nursing. She has extensive training and experience in population-based research on chronic diseases and associated lifestyle behaviours in children and adolescents, as well as expertise in study design and statistical analysis. Her research focuses on identifying family- and environmental-level risk factors for obesity and its cardiovascular and metabolic consequences in pediatric populations so as to inform disease prevention and health promotion strategies.

**Thèmes du CMDO :**

**#1 :** *Obésité* ; **#2 :** *Santé cardiométabolique* et **#3 :** *Diabète*

**Axes du CMDO :**

**#1 :** *Habitudes de vie, facteurs de risque et interventions à travers les cycles de la vie (Recherche populationnelle)*

**#2 :** *Nutrition, activité physique et physiopathologie humaine (Recherche clinique)*

**#3 :** *Organisation des soins, partage et utilisation des connaissances (Recherche dans le système de santé)*

**Profil du chercheur :** <https://www.mcgill.ca/nursing/about/faculty/faculty-directory/andraea-van-hulst>



## 195) VASILIADIS, Helen-Maria

**Affiliation :** Université de Sherbrooke, Campus de Longueuil

H-M Vasiliadis est professeure titulaire au Département des sciences de la santé communautaire de la Faculté de médecine et des sciences de la santé de l'Université de Sherbrooke et chercheuse au Centre de recherche Charles-Le Moyne - Innovations en matière de santé du Saguenay – Lac-Saint-Jean.

Elle est titulaire d'un doctorat en épidémiologie et biostatistique de l'Université McGill et d'une maîtrise en pharmacologie de l'Université de Montréal. Son postdoctorat au Harvard School of Public Health s'est concentré sur l'épidémiologie psychiatrique.

Son programme de recherche vise à évaluer les indicateurs de performance du système de santé dans le but d'améliorer l'allocation de ressources et l'efficacité du système de santé à offrir des services de santé de qualité et de manière équitable pour optimiser les issues de santé et la qualité de vie liée à la santé des populations vulnérables avec des maladies chroniques physiques et psychiatriques. Sa recherche se base sur l'analyse de données provenant d'enquêtes épidémiologiques et des banques de données administratives.

### **Thème du CMDO :**

**#1 :** *Diabète* et **#2 :** *Santé cardiométabolique*

### **Axe du CMDO :**

**#1 :** *Habitudes de vie, facteurs de risque et interventions à travers les cycles de la vie (Recherche populationnelle)*

**#2 :** *Organisation des soins, partage et utilisation des connaissances (Recherche dans le système de santé)*

**Profil du chercheur :** <https://apps.med.usherbrooke.ca/FicheProfesseursChercheurs/FicheProfesseurUdeS.aspx?guid=A30E97CD-47A8-430F-860D-A80590C4C0E7>



## 196) VEILLEUX, Alain

**Affiliation :** Institut sur la nutrition et les aliments fonctionnels (INAF), Université Laval, CRIUCPQ

Le Dr Veilleux s'intéresse au rôle de l'intestin dans le développement de complications métaboliques chez des individus résistants à l'insuline. Il vise à élucider les facteurs et mécanismes du microenvironnement intestinal, dont le microbiome et l'endocannabinoïdome, impliqués dans le développement d'un état de résistance à l'insuline et dysmétabolique dans les entérocytes. Il préconise une approche translationnelle entre la recherche fondamentale et la réalité humaine, par l'utilisation de techniques d'organoïdes intestinaux, d'échantillons intestinaux humains parallèlement à des études cliniques en nutrition.

**Thème du CMDO :**

**#1 :** *Diabète ; #2 :* *Obésité*

**Axe du CMDO :**

**#1 :** *Recherche fondamentale et pré-clinique*

**#2 :** *Nutrition, activité physique et physiopathologie humaine (Recherche clinique)*

**Profil du chercheur :** [http://www.inaf.ulaval.ca/utilitaires/menu-top/trouver-une-personne/?tx\\_centrerecherche\\_pi1%5BshowUId%5D=3758&cHash=68d57a947fc947b82e5d09f6148aaf90#.XJl\\_3ihKi72](http://www.inaf.ulaval.ca/utilitaires/menu-top/trouver-une-personne/?tx_centrerecherche_pi1%5BshowUId%5D=3758&cHash=68d57a947fc947b82e5d09f6148aaf90#.XJl_3ihKi72)



## 197) VERMETTE, Patrick

**Affiliation :** Institut universitaire de gériatrie de Sherbrooke (IUGS)

**Profil du chercheur :** <https://www.usherbrooke.ca/biogenie/fr/personnel/les-chercheurs/patrick-vermette/>

## 198) VOHL, Marie-Claude

**Affiliation :** Institut sur la nutrition et les aliments fonctionnels (INAF) - Université Laval

En tant que titulaire de la Chaire de recherche du Canada en génomique appliquée à la nutrition et la santé métabolique, le Dr. Marie-Claude Vohl poursuit trois objectifs de recherche. Dans un premier temps, des efforts sont consacrés à l'identification des facteurs génétiques et épigénétiques modulant les facteurs de risque des maladies cardiométaboliques. En second lieu, la façon dont ces gènes interagissent avec la diète pour moduler les facteurs de risque des maladies cardiométaboliques est vérifiée. Finalement, le dernier objectif consiste en l'étude des obstacles et facilitateurs de l'utilisation des résultats de la nutrigenomique par les professionnels de la santé.

**Thèmes du CMDO :**

**#1 :** *Santé cardiométabolique ; #2 :* *Obésité* et **#3 :** *Diabète*

**Axes du CMDO :**

**#1 :** *Recherche fondamentale et pré-clinique*

**#2 :** *Nutrition, activité physique et physiopathologie humaine (Recherche clinique)*

**#3 :** *Habitudes de vie, facteurs de risque et interventions à travers les cycles de la vie (Recherche populationnelle)*

**Profil du chercheur :** <http://www.chairs-chaire.gc.ca/chairholders-titulaires/profile-fra.aspx?profileid=2703>



## 199) WEI, Shuqin

**Affiliation :** Centre de recherche du CHU Ste-Justine

**Profil du chercheur :** <https://recherche.chusj.org/fr/Axes-de-recherche/Bio?id=20db009b-005f-4b91-85ca-36a180593e59>



## 200) WEISNAGEL, S. John

**Affiliation :** Centre de recherche du CHU de Québec – CHUL

**Profil du chercheur :** <http://www.crchudequebec.ulaval.ca/recherche/chercheurs/stanley-john-weisnagel/>

## 201) WHITE, Michel

**Affiliation :** Centre de recherche de l'Institut de cardiologie de Montréal

**Profil du chercheur :** <https://www.icm-mhi.org/fr/nous-joindre/repertoire-employes/846-michel-white>

## 202) WING, Simon

**Affiliation :** Institut de recherche du Centre universitaire de santé McGill et l'Université McGill

Ma recherche porte sur la dégradation des protéines dans les cellules et son implication dans les maladies. J'observe actuellement le rôle d'une telle dégradation des protéines dans la maladie de Parkinson, la fonte musculaire manifestant dans plusieurs maladies, notamment le cancer, et dans les maladies métaboliques comme l'obésité et le diabète. Notre travail pourrait mener au développement de médicaments pour prévenir et traiter les troubles mentionnés ci-haut.

**Thèmes du CMDO :**

**#1 :** *Diabète* et **#2 :** *Obésité*

**Axes du CMDO :**

**#1 :** *Recherche fondamentale et pré-clinique*

**Profil du chercheur :** <https://rimuhc.ca/-/simon-sipen-wing-md>



## 203) WU, Jiangping

**Affiliation :** Centre hospitalier de l'Université de Montréal (CRCHUM)

**Profil du chercheur :** <https://www.chumontreal.qc.ca/crchum/chercheurs/jiangping-wu>

## 204) YAHIA, L'Hocine

**Affiliation :** École Polytechnique de Montréal, Dépt de Génie Mécanique/Biomédical

**Profil du chercheur :** <http://www.polymtl.ca/recherche/rc/professeurs/details.php?NoProf=243>

## 205) ZHANG, Shao-Ling

**Affiliation** : Centre hospitalier de l'Université de Montréal (CRCHUM)

**Profil du chercheur** : <https://www.chumontreal.gc.ca/crchum/chercheurs/shao-ling-zhang>

**BERGERON, Lucien Junior**

*Directeur adjoint administratif du CMDO*

*(Gestion, Liaison scientifique et Partenariats)*

**Affiliation :** Université de Sherbrooke, CRCHUS

**Page web du CMDO :** <http://www.rrcmdo.ca>



**NAULT, Marc André**

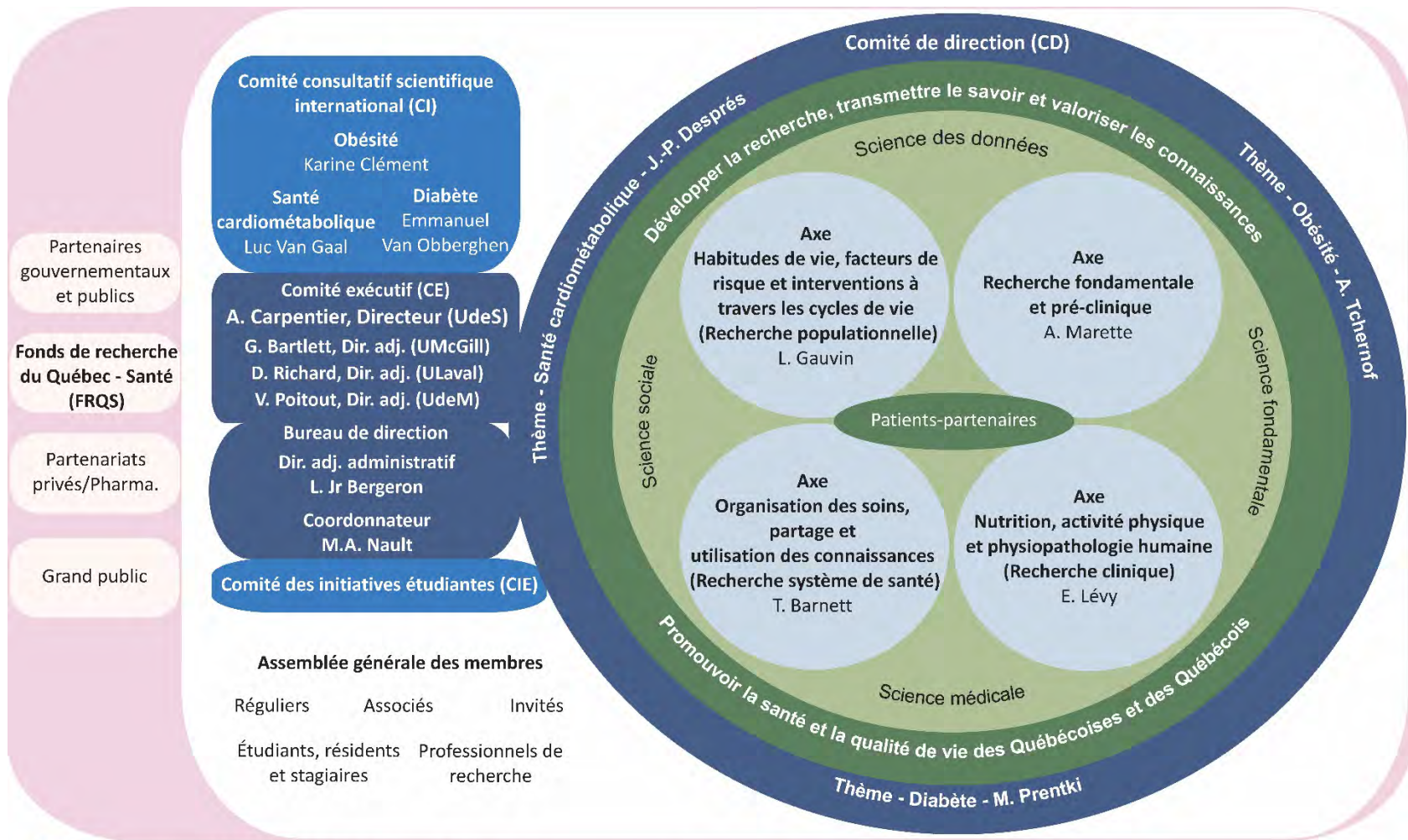
*Coordonnateur du CMDO*






**Affiliation :** Université de Sherbrooke, CRCHUS

**Page web du CMDO :** <http://www.rrcmdo.ca>



# ORGANIGRAMME DU RÉSEAU CMDO



-  Direction du CMDO (CE, CD et Bureau de direction)
-  La mission du CMDO: Intégration de la recherche interdisciplinaire, transfert des connaissances et participation des patients-partenaires
-  Les comités consultatifs du CMDO
-  Le Réseau de recherche CMDO
-  Partenaires externes au CMDO



**CMDO**  
 Réseau de recherche en santé cardiométabolique, diabète et obésité

Réseau thématique soutenu par le

**Fonds de recherche Santé Québec**